



imageRUNNER
ADVANCE

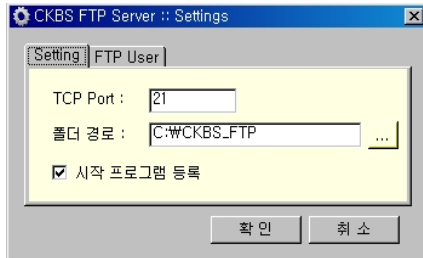
CKBS FTP Server 사용자 가이드

(Ver. 2.1)

Canon

1. 프로그램 소개

◆ 사용이 간편한 FTP 서버 “CKBS FTP Server”



공개여부 | 프리웨어

파일이름 | CKBS_FTP_Server_Setup.exe

운영체제 | Win XP/ Win VISTA/ Win 7/ Win 8 (32/64bit 공용)

※ Mac OS / Windows 8 RT(타블렛 용) 사용 불가

국산여부 | 국산 (언어 : 한글)

제작사 홈페이지 | www.canon-bs.co.kr

다운로드 | 홈페이지 > 고객센터 > 다운로드센터 > 유틸리티

본 프로그램은 Canon MFP 복합기를 사용하시는 고객님은 사용에 아무런 제한이 없는 프리웨어입니다.
복합기에서 SEND(FTP) 설정 및 전송을 간편하고 쉽게 해주는 FTP 서버 프로그램 입니다.

[실행 또는 설치방법]

다운로드 받으신 파일을 실행하신 후 안내에 따라 설치하시면 됩니다.

※ 기존 버전 1.0을 사용 중이신 분은 먼저 기존 버전 1.0 삭제 후 설치하시기 바랍니다.

[개선 사항]

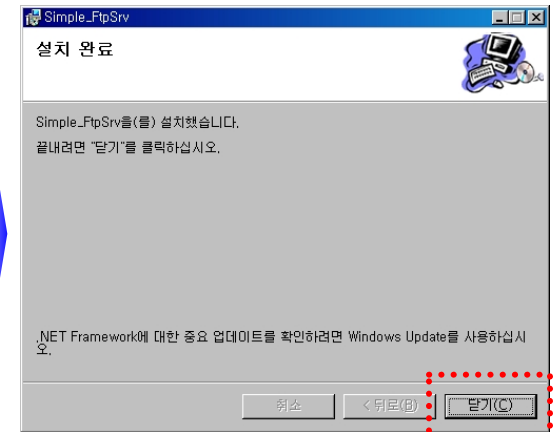
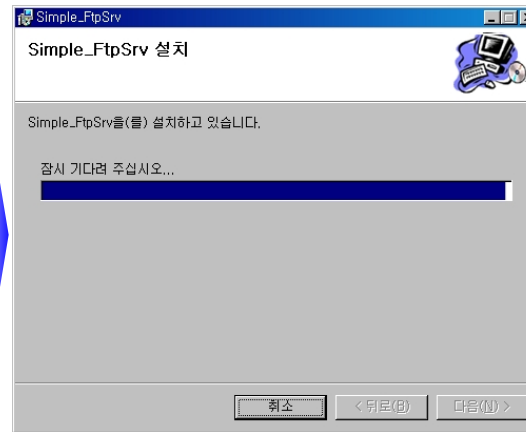
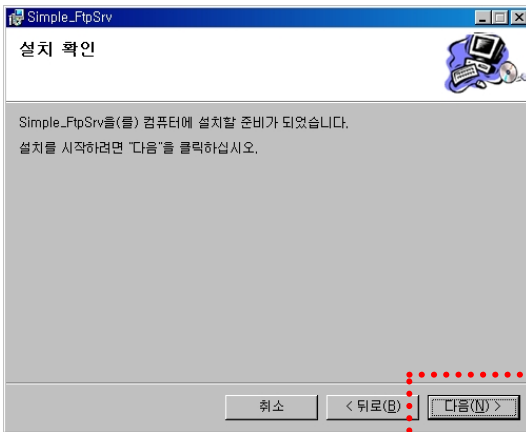
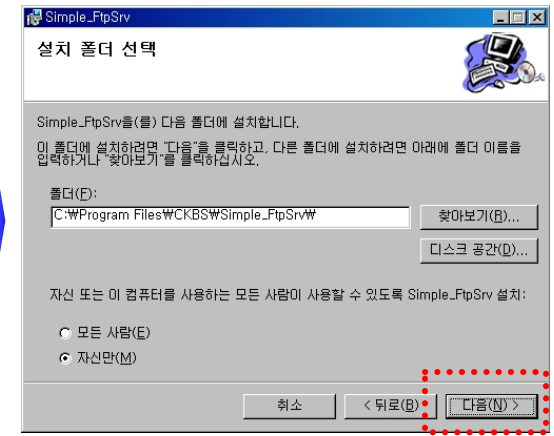
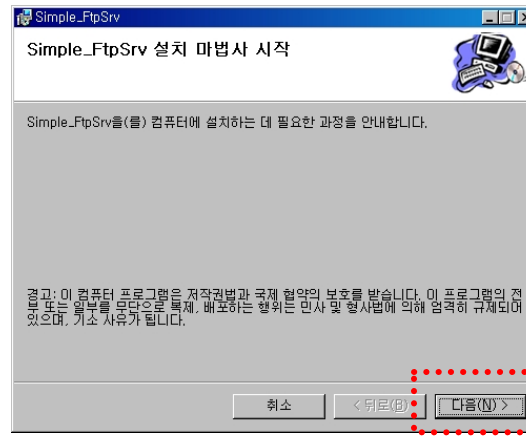
- 버전 2.1
 - 이전 버전 1.0 이 설치되어 있는 경우, 이전 버전의 삭제 후 설치 권장 메시지 표시 화면 추가
 - Uninstall 프로그램 추가
- 버전 2.0
 - 포트 충돌 예외 처리 추가
 - IR2545 시리즈, IR2030/2020 시리즈, IR1750 시리즈에서의 통신 오류 개선
 - 폴더 자동 생성 개선
 - 도움말 내용 추가

2. 프로그램 설치/삭제

◆ 설치 방법

다운로드 받은 파일 “CKBS FTP_Server Setup.exe”를 실행 하신 후 안내에 따라 설치합니다.

설치가 완료되면 작업표시줄 알림 영역에 아이콘이 생성됩니다.



2. 프로그램 설치/삭제

◆ 삭제 방법

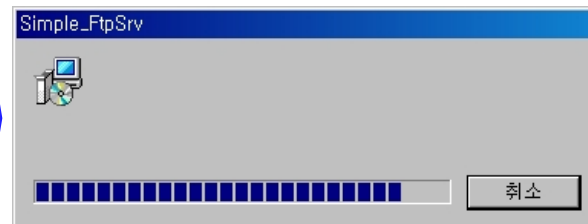
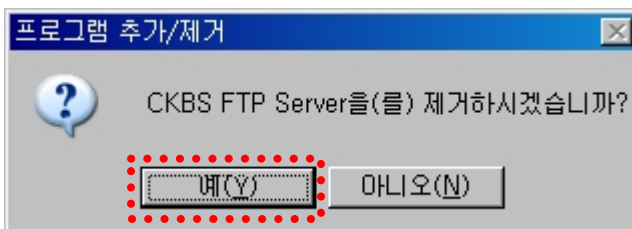
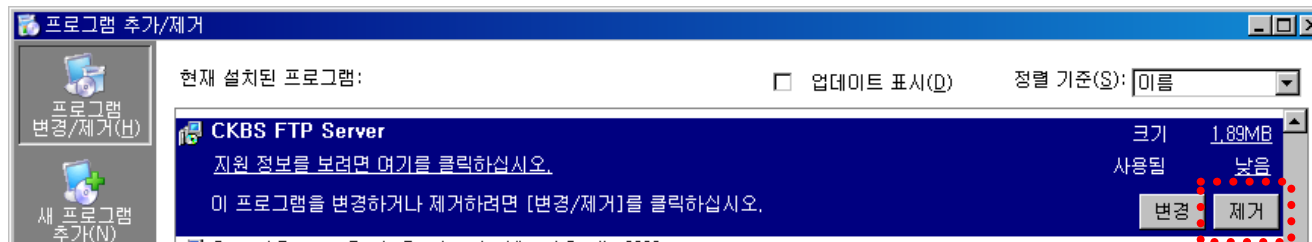
• 방법1

[시작] > [프로그램] > [CKBS FTP Server] > [Uninstall] 을 실행 후 안내에 따라 진행 합니다.



• 방법2

[시작] > [제어판] > [프로그램 추가/제거] > [CKBS FTP Server] > [제거] 실행 후 안내에 따라 진행 합니다.

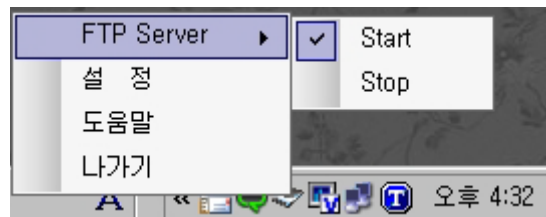


※ 삭제가 완료
되면 창은
사라집니다.

3. 프로그램 메뉴 구성/설명

◆ 메뉴 구성/설명

알림 영역의 아이콘을 마우스 오른쪽 버튼으로 클릭을 하시면 메뉴 창이 나옵니다.



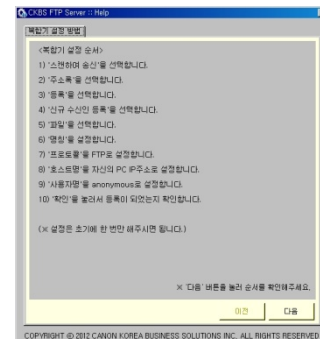
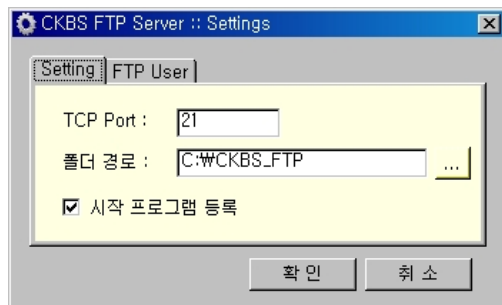
FTP Server : FTP 서버를 멈추거나 구동 합니다.



설정 : 설정 변경 창을 보여줍니다.



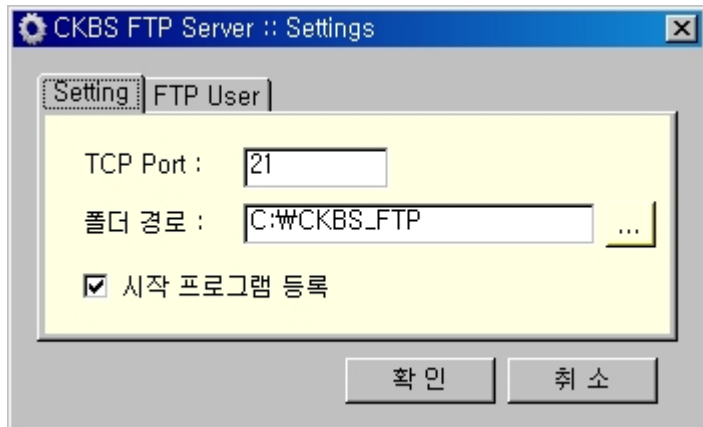
도움말 : 사용설명서를 볼 수 있습니다.



3. 프로그램 메뉴 구성/설명

◆ “설정” 메뉴 구성/설명

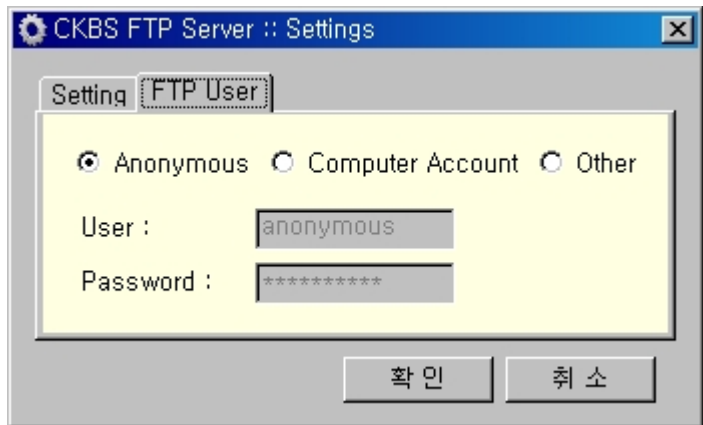
서버 및 사용자 설정을 변경 하실 수 있습니다.



"서버 설정"

[설정]-[Setting] 화면

- TCP Port : 파일 전송을 위한 Port 번호 입니다. (기본 Port 21)
21번 Port가 다른 프로그램에서 사용 중일 경우 다른 Port 번호로 변경하여 사용할 수 있습니다.
예) TCP Port : 14141
- 폴더 경로 : 복사기에서 전송한 파일이 저장되는 폴더 경로 입니다.
기본 경로는 "C:\CKBS_FTP" 입니다.

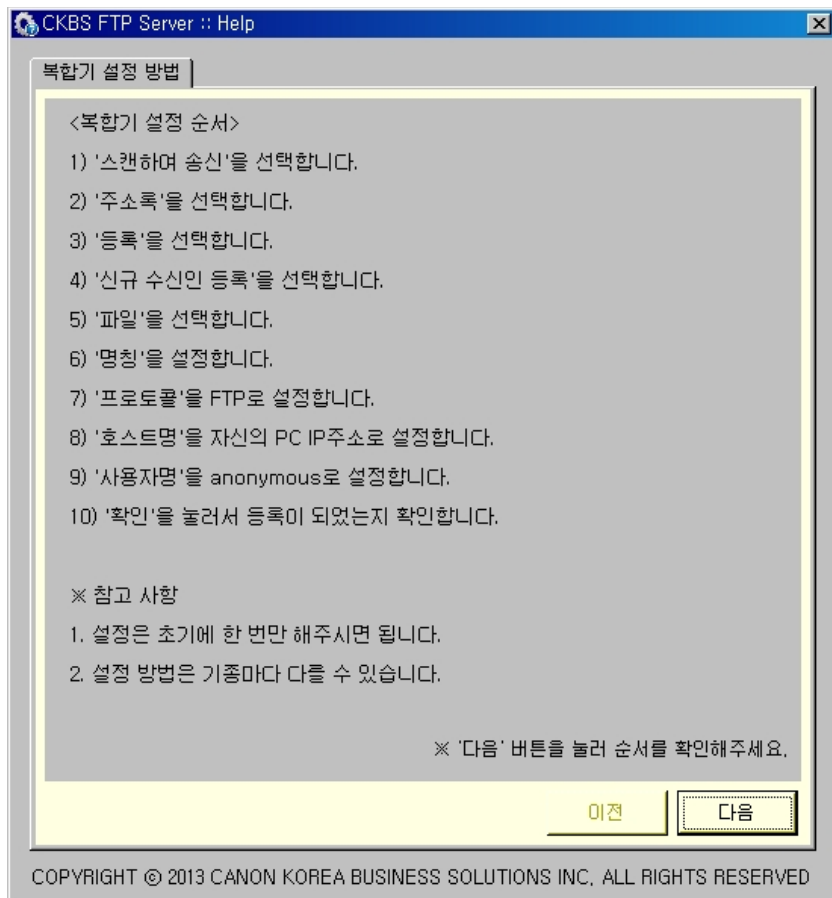


"사용자 설정"

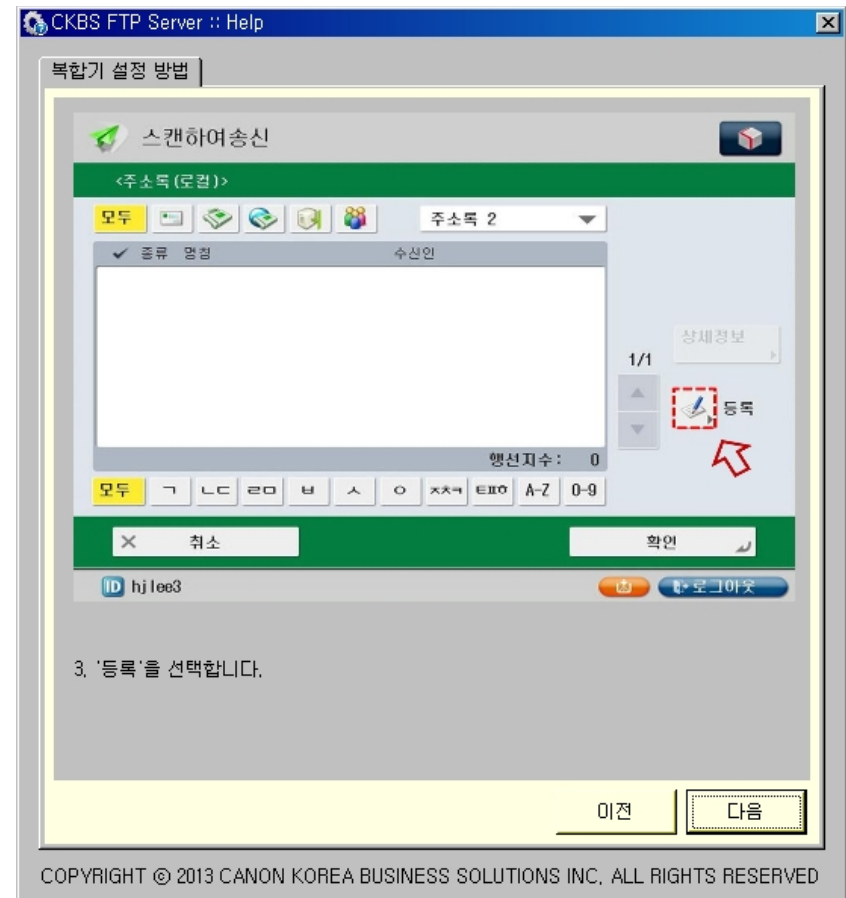
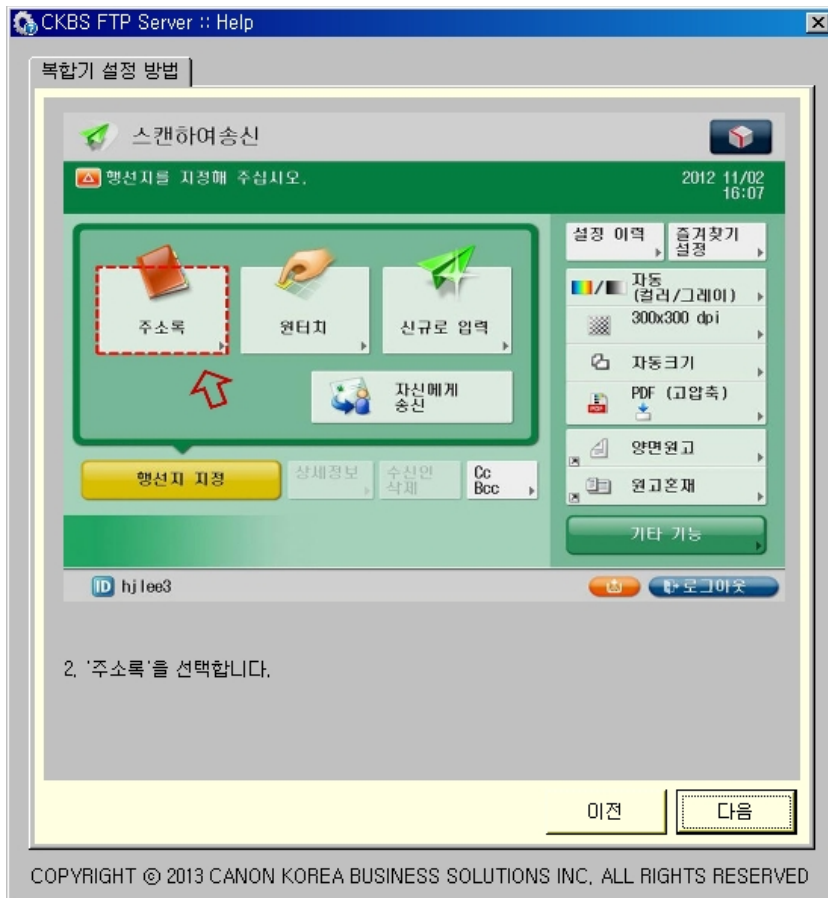
[설정]-[FTP User] 화면

- Anonymous : 체크시 익명사용자의 접근을 허용합니다.
- Computer Account : 체크시 컴퓨터에서 사용중인 계정을 사용할 수 있습니다.
- Other : 체크 해제시 사용자의 아이디와 패스워드를 입력하여 사용할 수 있습니다.

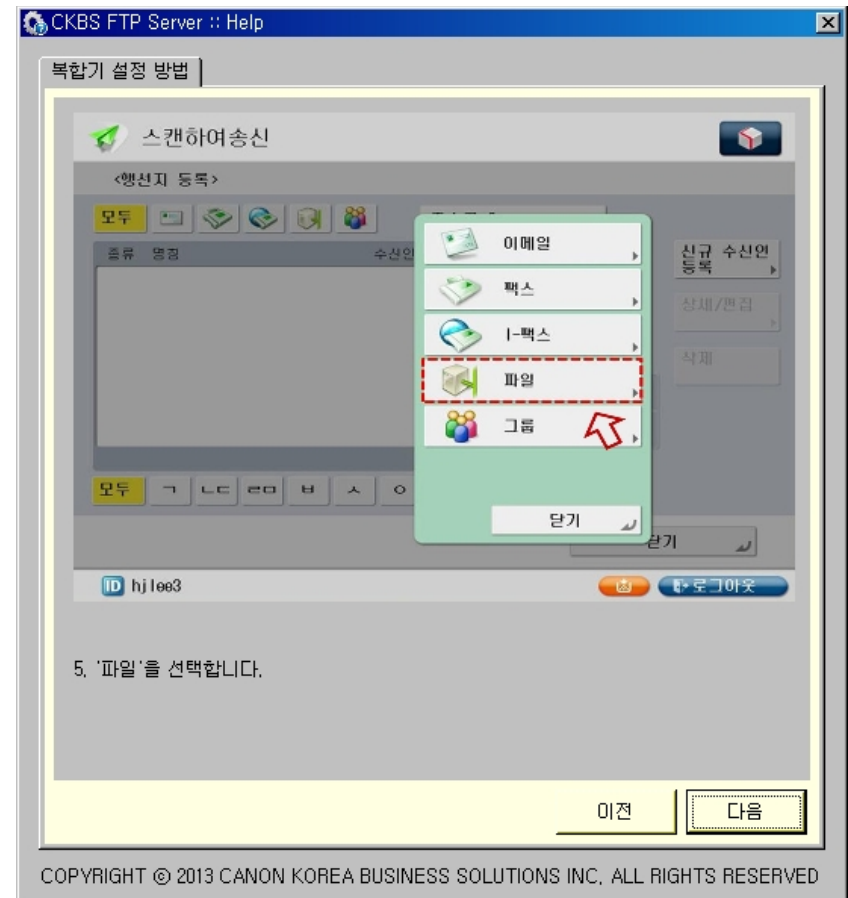
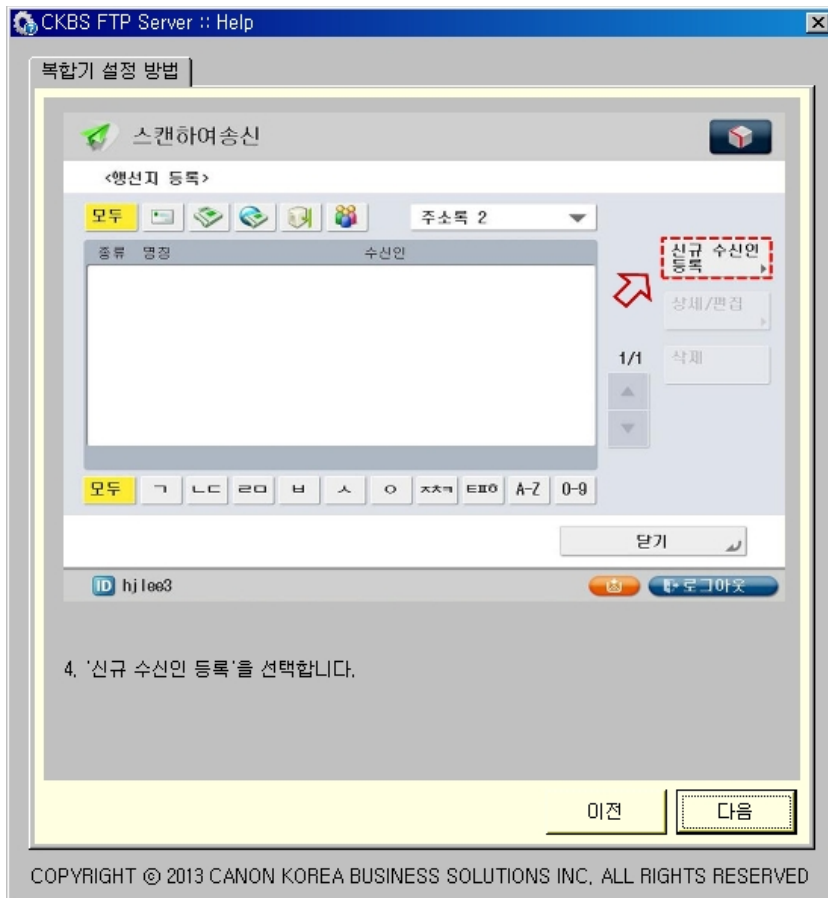
4. SEND(FTP) 전송 가이드[도움말]



4. SEND(FTP) 전송 가이드[도움말]



4. SEND(FTP) 전송 가이드[도움말]



4. SEND(FTP) 전송 가이드[도움말]

CKBS FTP Server :: Help

복합기 설정 방법

스캔하여송신

<파일>

명칭: FTP_hjlee3 주소록 2

프로토콜: FTP

호스트명: 10.1.112.109

폴더경로:

사용자명: anonymous

비밀번호:

호스트 검색

참조

비밀번호를
항상 입력

취소 확인

ID hjlee3

6. 세부 설정
(1) '프로그램'을 설정합니다.
(2) '복합기'를 선택합니다.
(3) '호스트명'을 자신의 PC IP주소로 설정합니다. (ex) 10.1.112.109
(4) '사용자명'을 anonymous로 설정합니다.
(※ 사용자명이 anonymous일 경우, 비밀번호는 비워둡니다.)
(5) '확인' 버튼을 누릅니다.

이전 다음

COPYRIGHT © 2013 CANON KOREA BUSINESS SOLUTIONS INC. ALL RIGHTS RESERVED

CKBS FTP Server :: Help

복합기 설정 방법

스캔하여송신

<파일>

명칭: FTP_Test 주소록 1

프로토콜: FTP

호스트명: 10.1.112.109:14141

폴더경로:

사용자명: anonymous

비밀번호:

호스트 검색

참조

비밀번호를
항상 입력

취소 확인

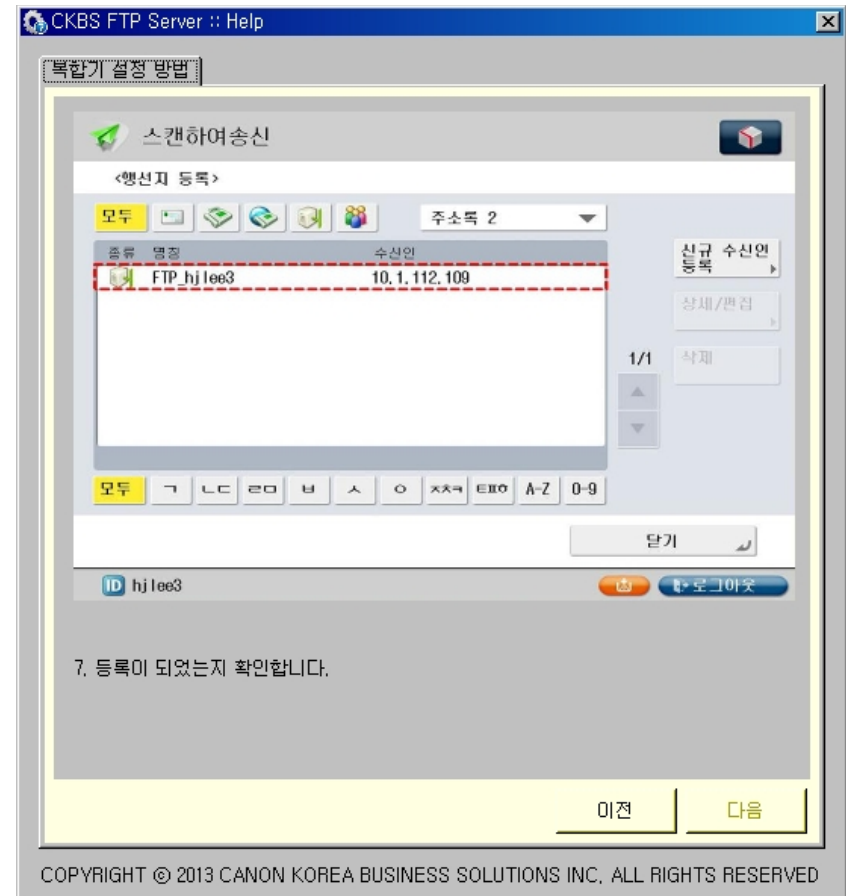
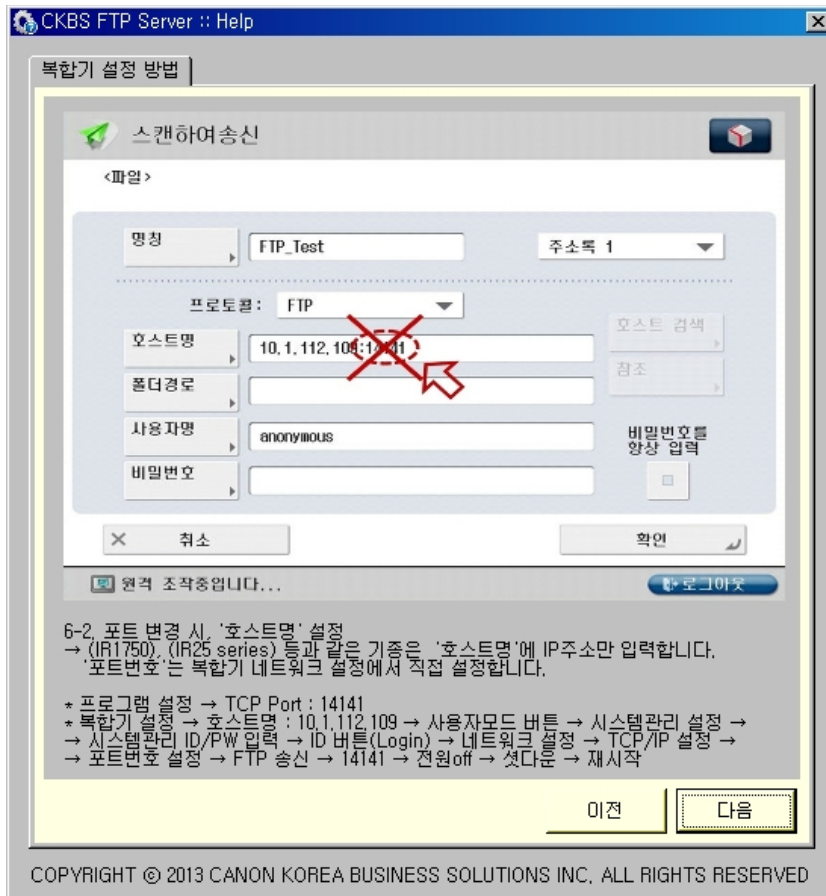
원격 조작중입니다...

6-1. 포트 변경 시, '호스트명' 설정
→ 설정에서 Port를 변경 했을 경우, '호스트명'에 IP주소:Port로 입력합니다.
* 프로그램 설정 → TCP Port : 14141
* 복합기 설정 → 호스트명 : 10.1.112.109:14141
※ (IR1750), (IR25 series) 등의 기종 설정 방법 → 6-2 참조

이전 다음

COPYRIGHT © 2013 CANON KOREA BUSINESS SOLUTIONS INC. ALL RIGHTS RESERVED

4. SEND(FTP) 전송 가이드[도움말]



5. 유지보수

[Tip1]

FTP Port 연결 확인 방법

1. 커멘드 창 실행 :

시작 → 실행 → CMD 입력 후 엔터

2. telnet [사용자 컴퓨터 IP] [FTP Port 번호]

입력 후 엔터

→ 포트 미사용 중 또는 연결이 되지 않았을 경우
메시지

“ 연결 대상 [사용자 컴퓨터 IP] . . . 호스트에
연결할 수 없습니다.

포트 21 : 연결하지 못했습니다. ”

→ 포트 사용 중 또는 연결 되었을 경우 메시지

“ 220 FTP Server Ready ”

[Tip2]

FTP Utility 자동 종료시 확인 및 조치 방법

1. 현 상 : FTP 프로그램 사용시 자동 종료

2. 원 인 : 윈도우 방화벽 또는 백신프로그램 등의

개인방화벽에 의한 프로그램 차단으로 발생

3. 조치 방법 : 방화벽 해제 또는 방화벽 프로그램이

FTP프로그램을 허용하도록 설정

→ 윈도우 방화벽 :

시작 → 제어판 → 보안센터 → 윈도우방화벽 →

예외 → FTP_Server 추가 등록

→ 백신 방화벽 :

백신프로그램 → 환경설정 → 개인방화벽 →

프로그램 규칙에 예외사항으로 FTP_Server
등록

[Tip3]

이전 버전 1.0 제거 메시지

- 이전 버전 1.0 이 설치되어 있는 경우 표시
- 버전 1.0 을 언인스톨 해야지만 v2.1 실행 가능.(v2.1이 설치되는 됨)
- 버전 2.0 이 설치되어 있는 경우에는 v2.1을 설치시
자동으로 업그레이드 설치 됨.

