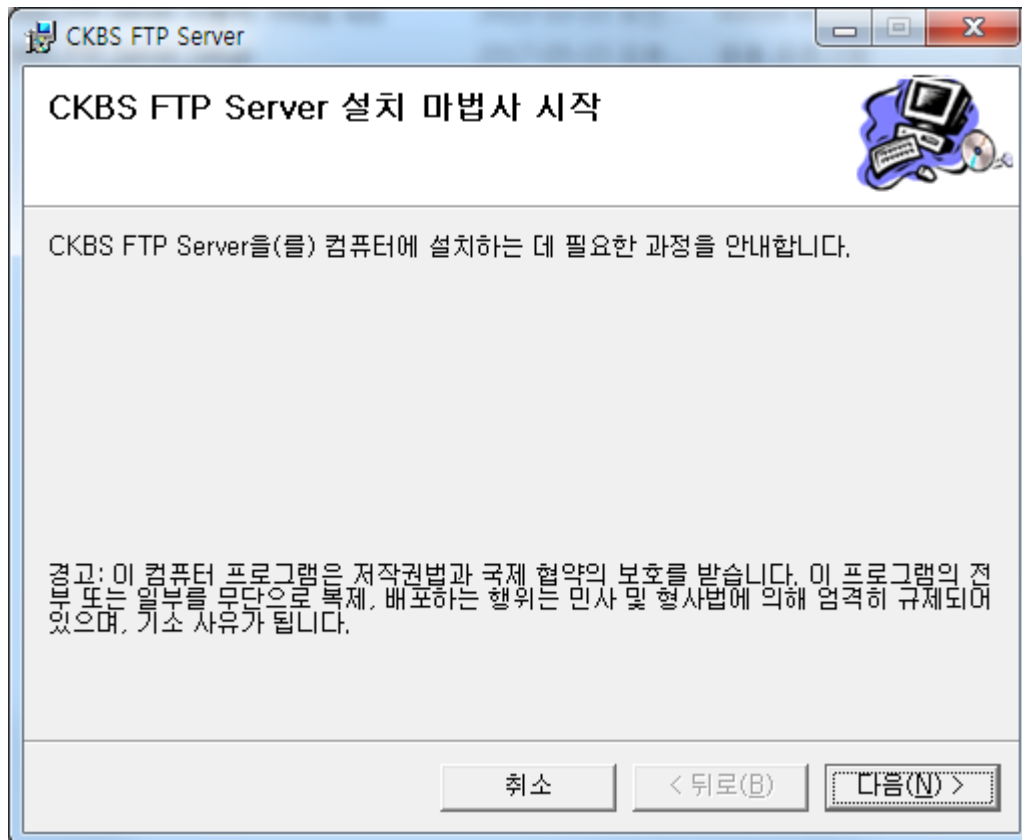


FTP 서버프로그램으로 SCAN설정 방법

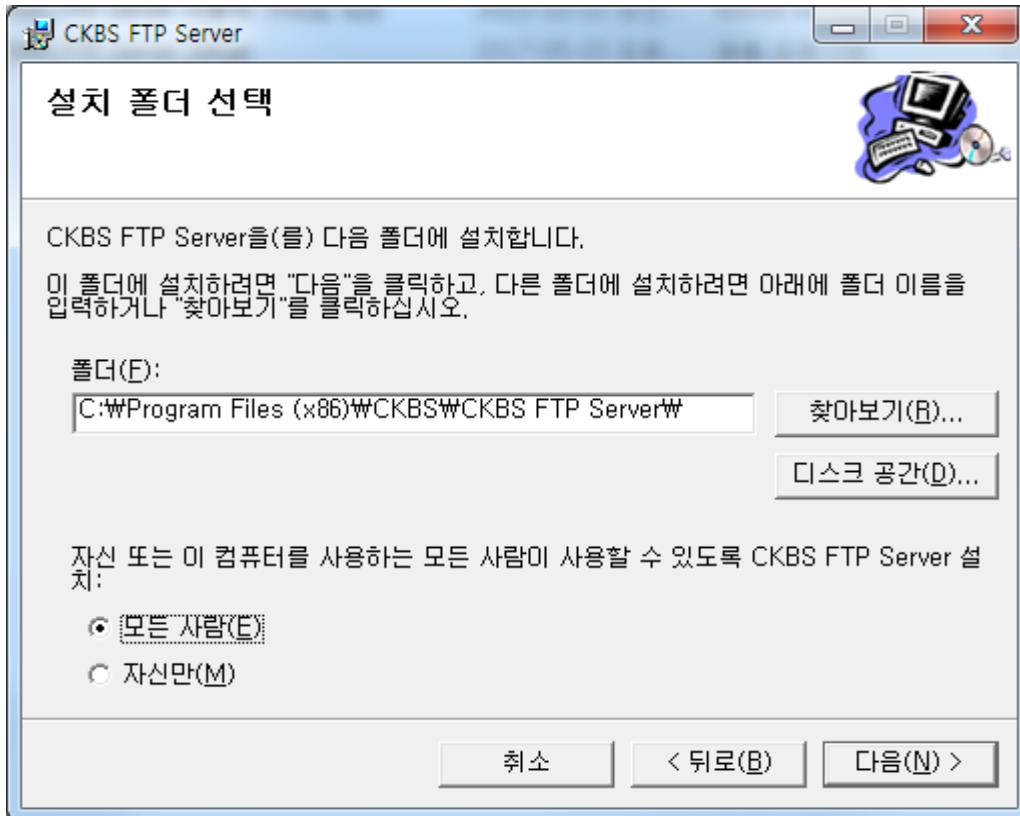
1.FTP 서버 프로그램 설치 방법

FTP 서버프로그램을 www.sharpmfp.co.kr 사이트에서 자료실에 Sample File에서 FTP스캔 설정 시 필요한 FTP 서버프로그램[b20131217193856_cis_35.zip] 받습니다.

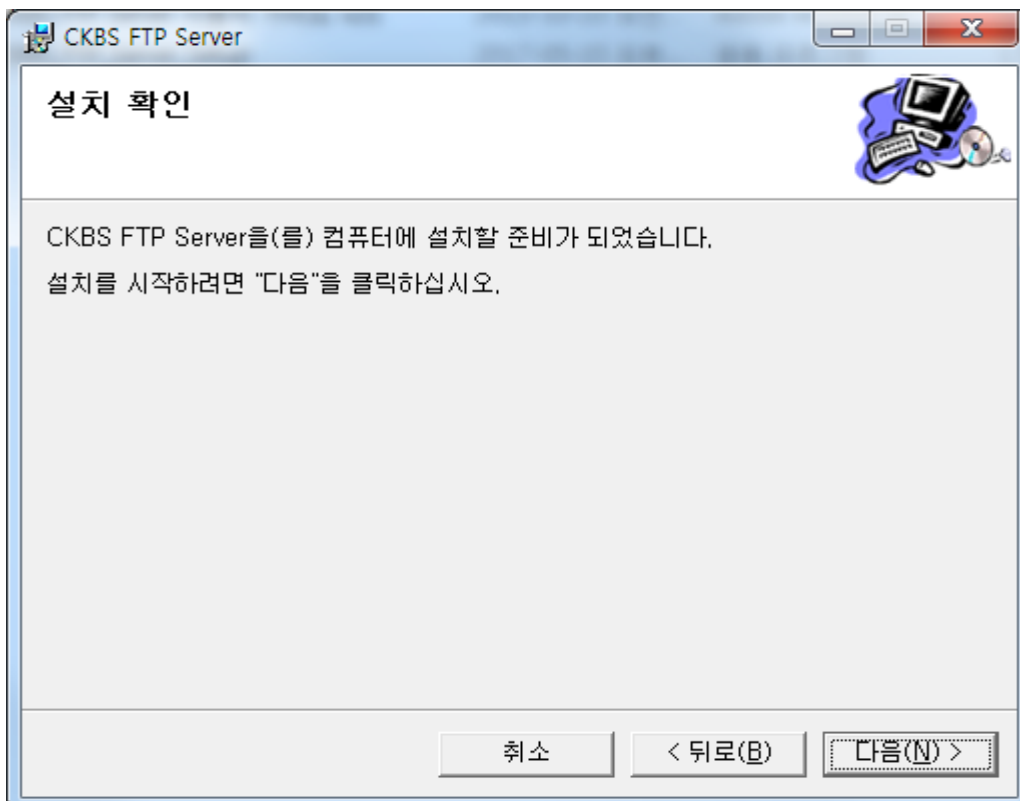
다운 받은 파일을 압축을 풀어 CKBS_FTP_Server_Setup.exe 파일 실행.



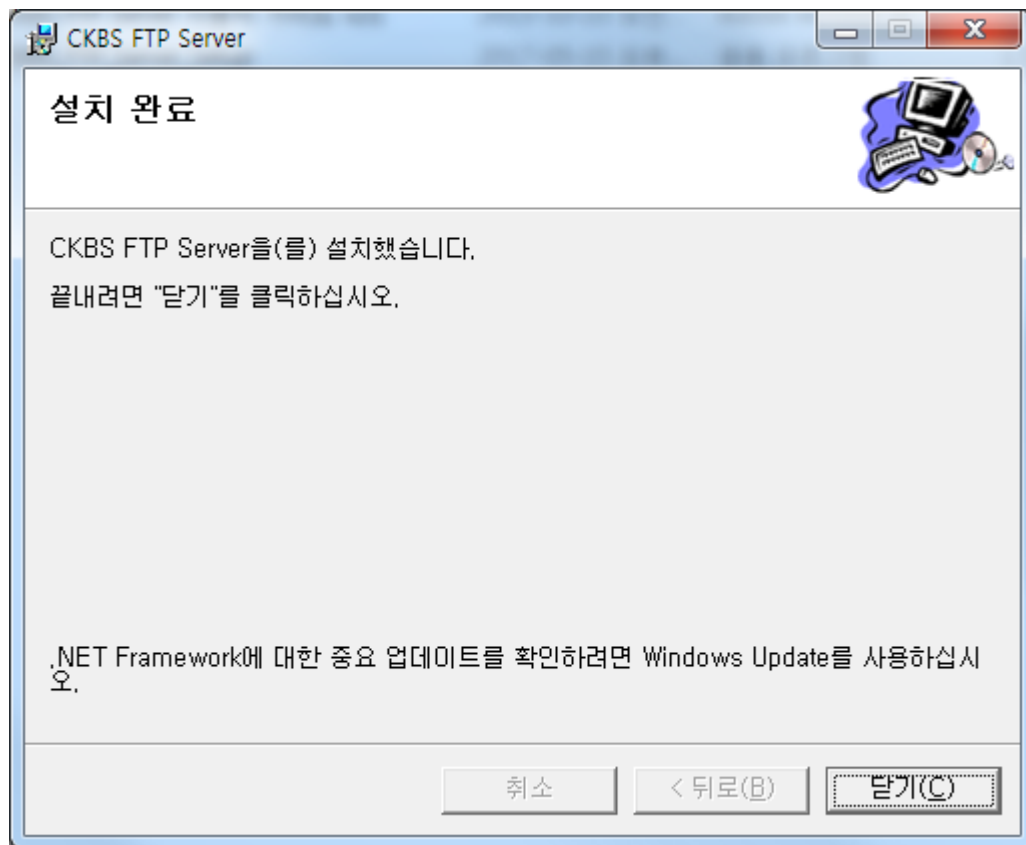
다음 클릭



모든 사람 클릭 후 다음 클릭

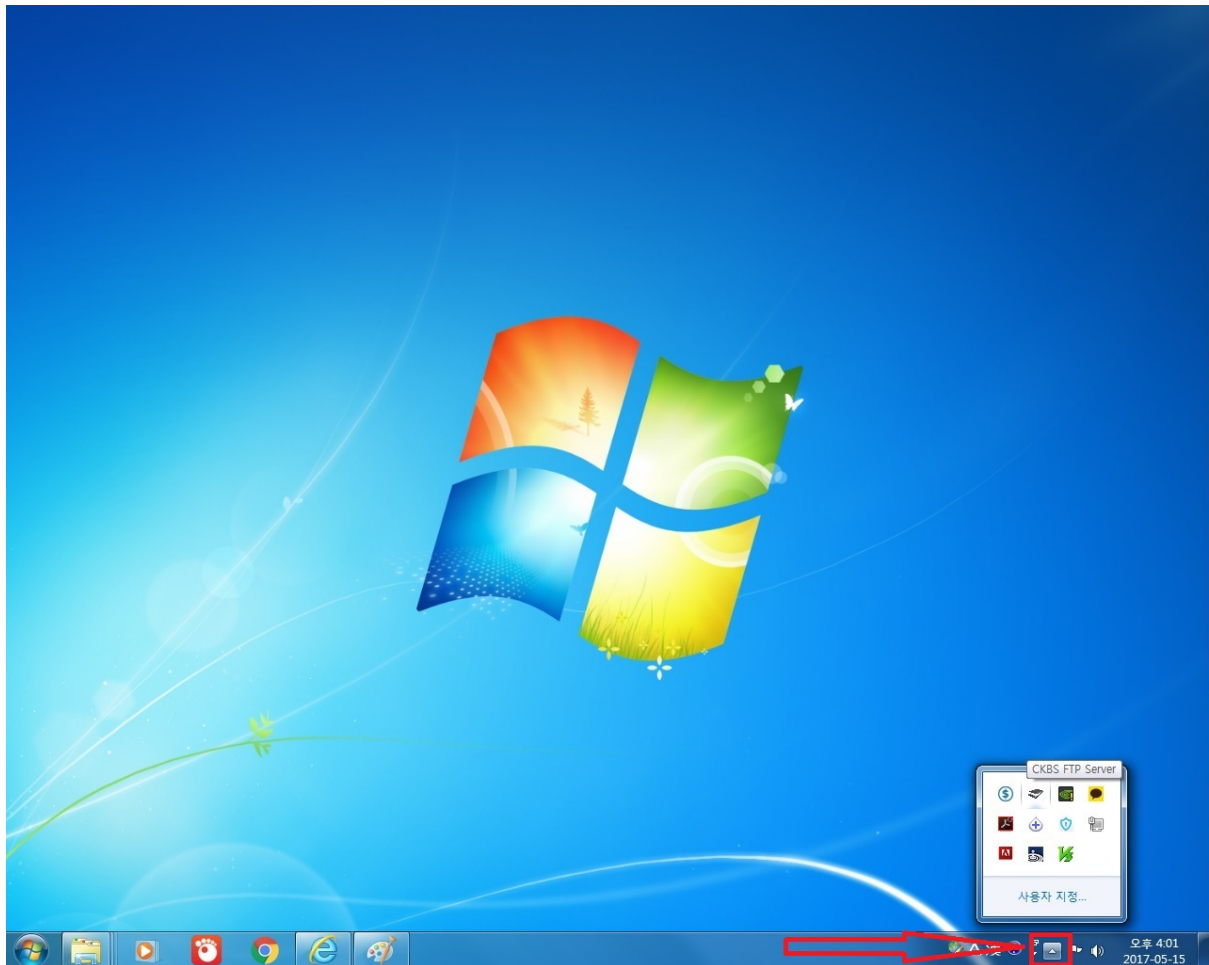


다음 클릭

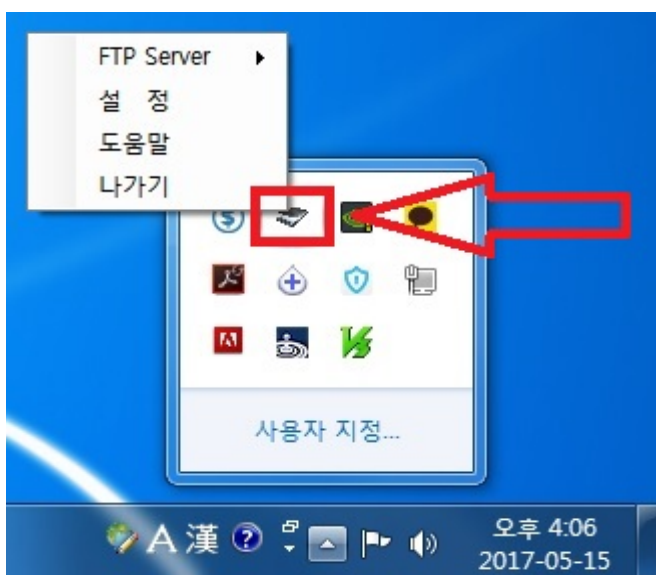


닫기 클릭

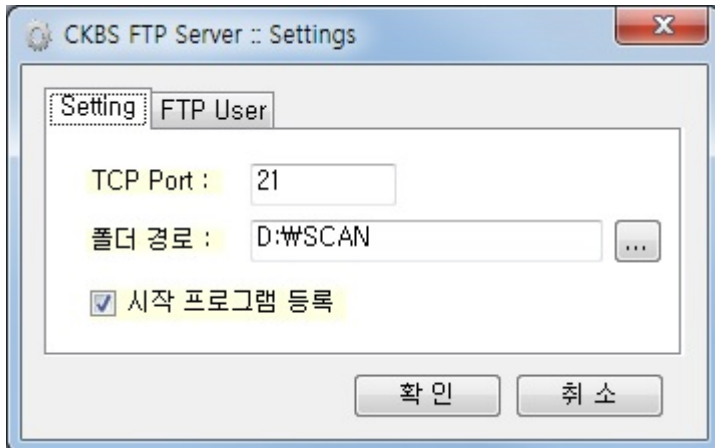
2. Windows에서 설정 방법




윈도우 우측 하단 숨겨진 아이콘 및 FTP 아이콘 클릭

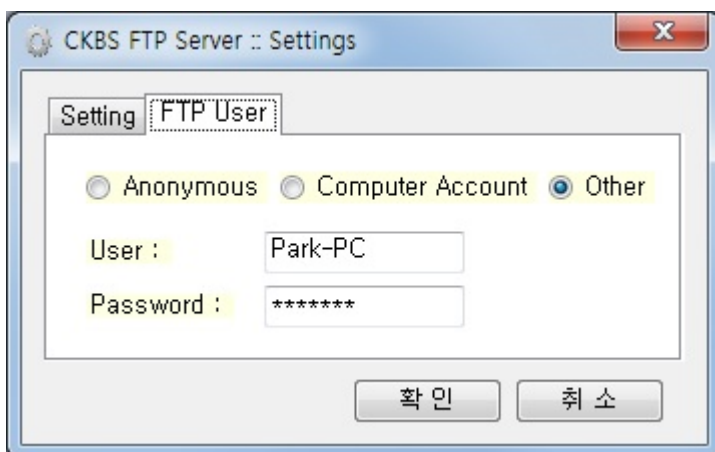


설치 된 FTP아이콘에서 우측클릭 하면 설정 바 생기면 설정아이콘 클릭



폴더 경로는 기본 C:\CKBS_FTP로 설치 시 자동 생성되며

다른 경로 변경할 시 폴더 경로 우측 끝  아이콘을 클릭하여 원하는 경로 지정 후 확인버튼을 클릭하면 변경 됩니다.



기본 설정은 Anonymous 설정되어 있으나 Other 지정 후

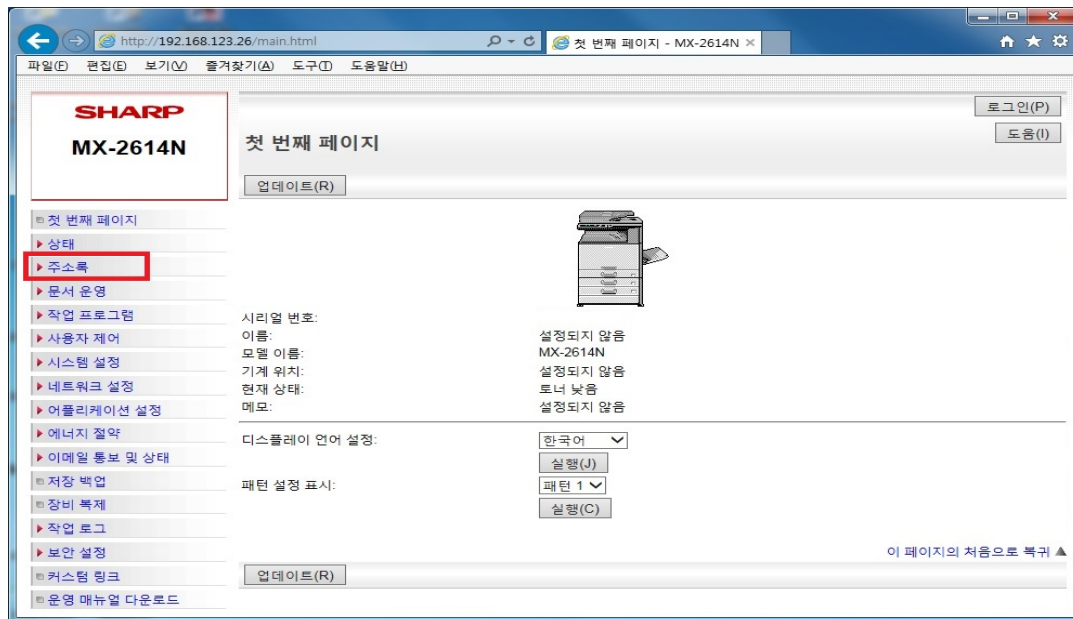
User, Password 입력 후 확인버튼 클릭 합니다.

주의: User, Password 은 나중에 web에서 설정 시 필요하므로 잘 기억 해야 합니다.

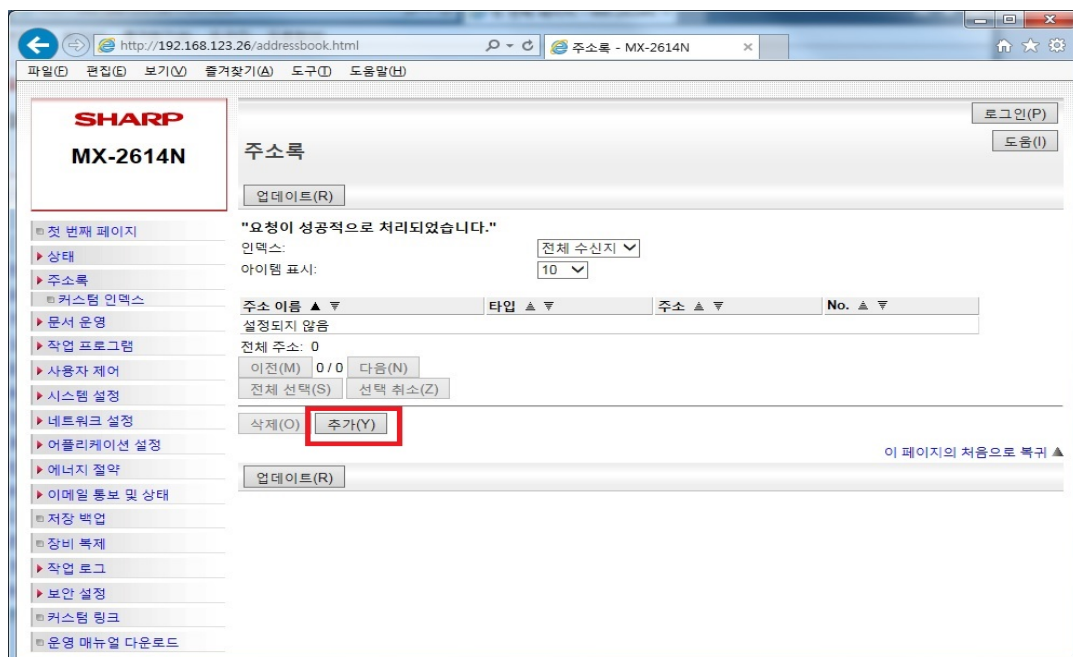
3. 프린터에 주소록 등록 방법 [WEB설정 방법]

1) MX-2614N, MX-M354N 모델일 경우

PC에서 인터넷 익스프로 실행 하여 주소창에 Sharp 복합기에 설정된 IP를 입력하면 아래와 같은 복합기 초기 화면인 나옵니다.



좌측 목록에서 주소록 클릭합니다.



주소록에서 추가 아이콘 클릭

SHARP MX-2614N 주소 등록

로그인(P) 도움말(I)

등록(U) 추가등록(Y) 취소(C)

주소 타입: 이메일

검색 번호: (1-1000)

주소 이름 (필수): (최대 36자)

머리글자 (선택): (최대 10자)

키 이름: (최대 18자)

커스텀 인덱스: 유저 1

☐ [즐거찾기]에 등록합니다.

이메일 주소(필수): (최대 64자)

글로벌 어드레스 검색(R)

파일 포맷: PDF

블랙 & 화이트: 압축 모드: MMR (G4)

컬러/그레이스케일: 압축 비율: 중간

이 페이지의 처음으로 복귀 ▲

등록(U) 추가등록(Y) 취소(C)

첫 번째 페이지

상태

주소록

커스텀 인덱스

문서 운영

작업 프로그램

사용자 제어

시스템 설정

네트워크 설정

어플리케이션 설정

에너지 절약

이메일 통보 및 상태

저장 백업

장비 복제

작업 로그

보안 설정

커스텀 링크

운영 매뉴얼 다운로드

주소타입에 빨간 박스 아이콘 클릭

SHARP MX-2614N 주소 등록

로그인(P) 도움말(I)

등록(U) 추가등록(Y) 취소(C)

주소 타입: FTP

검색 번호: (1-1000)

주소 이름 (필수): (최대 36자)

머리글자 (선택): (최대 10자)

키 이름: (최대 18자)

커스텀 인덱스: 유저 1

☐ [즐거찾기]에 등록합니다.

이메일 주소(필수): (최대 64자)

글로벌 어드레스 검색(R)

파일 포맷: PDF

블랙 & 화이트: 압축 모드: MMR (G4)

컬러/그레이스케일: 압축 비율: 중간

이 페이지의 처음으로 복귀 ▲

등록(U) 추가등록(Y) 취소(C)

첫 번째 페이지

상태

주소록

커스텀 인덱스

문서 운영

작업 프로그램

사용자 제어

시스템 설정

네트워크 설정

어플리케이션 설정

에너지 절약

이메일 통보 및 상태

저장 백업

장비 복제

작업 로그

보안 설정

커스텀 링크

운영 매뉴얼 다운로드

FTP 선택 후 클릭

SHARP MX-2614N

주소 등록

등록(U) 추가등록(Y) 취소(C)

주소 타입: FTP

검색 번호: (1-1000)

주소 이름 (필수): Park-PC (최대 36자)

머리글자 (선택): a x (최대 10자)

키 이름: (최대 18자)

사용자 이름: 유저 1

☒ [즐거찾기]에 등록합니다.

호스트 이름 또는 IP 주소(필수): Park-PC (최대 127자)

파일 포맷: PDF

파일 타입: PDF

블랙 & 화이트: 압축 모드: MMR (G4)

컬러/그레이스케일: 압축 비율: 중간

디렉토리: (최대 200자)

사용자 이름: Park-PC (최대 32자)

패스워드: (1-32자리)

☒ 패스워드 변경

☐ SSL 사용 가능

☐ PASV 모드를 사용

☐ 이메일을 보낼 FTP 서버에 하이퍼링크 사용가능

이메일 수신자: 설정되지 않음

이 페이지의 처음으로 복귀 ▲

등록(U) 추가등록(Y) 취소(C)

주소 이름 : 복합기에 표기 될 이름

머리글자 : 주소록 순서 배열 [기본적으로 a 입력 합니다]

[즐거찾기]에 등록합니다. : 필히 체크 해주세요.

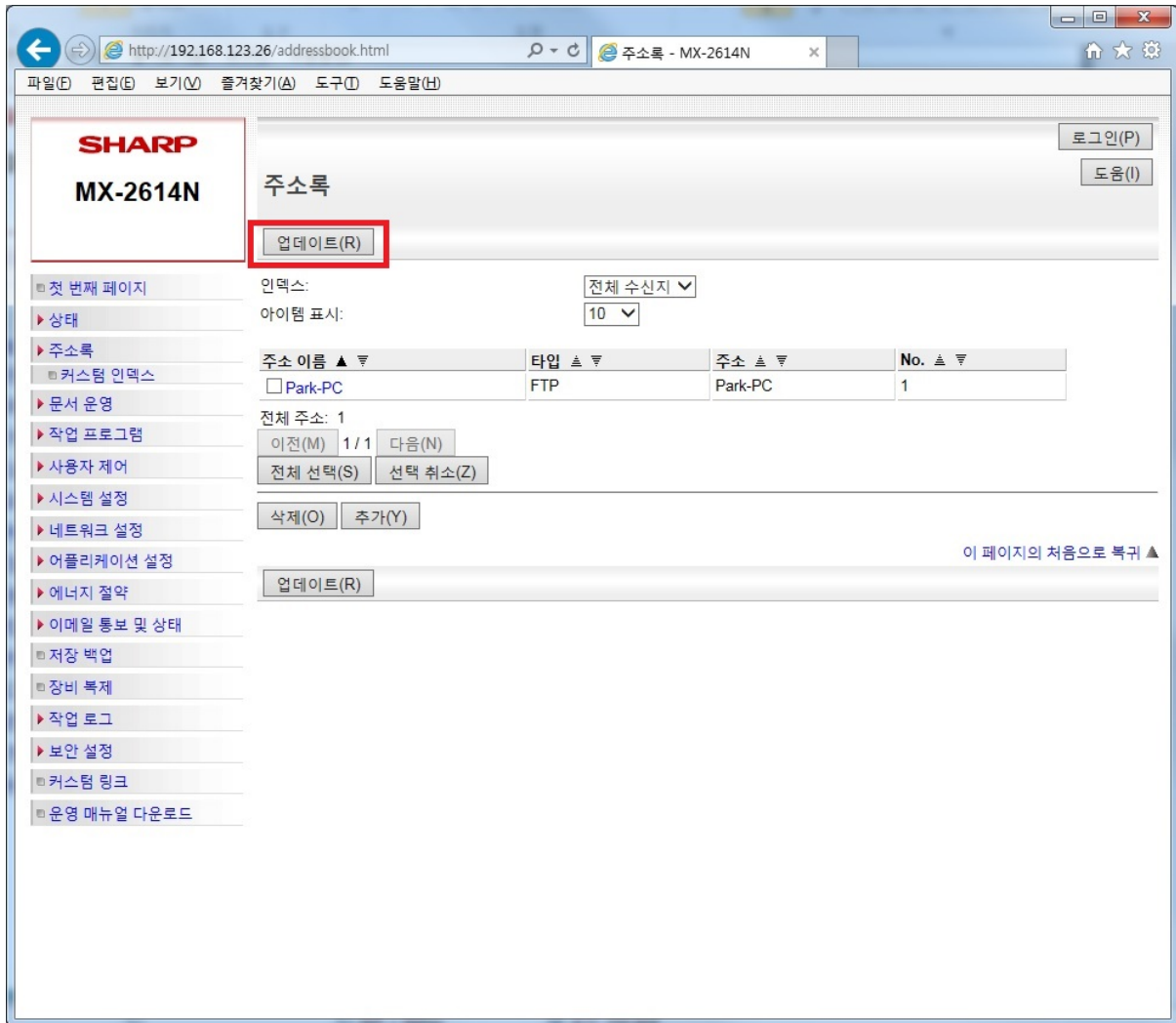
호스트 이름 또는 IP 주소 : 스캔 받을 PC IP [고정 IP 사용시] 또는 네트워크상 PC 이름 입력

사용자이름 : FTP프로그램의 설정의 FTP User 셋팅의 User에 입력된 이름

패스워드 : FTP프로그램의 설정의 FTP User 셋팅의 Password 에 입력된 이름

[패스워드 입력은 패스워드 입력란 하단의 패스워드 변경을 클릭하여야 입력 가능 합니다.]

위 항목 입력 후 등록 버튼 클릭



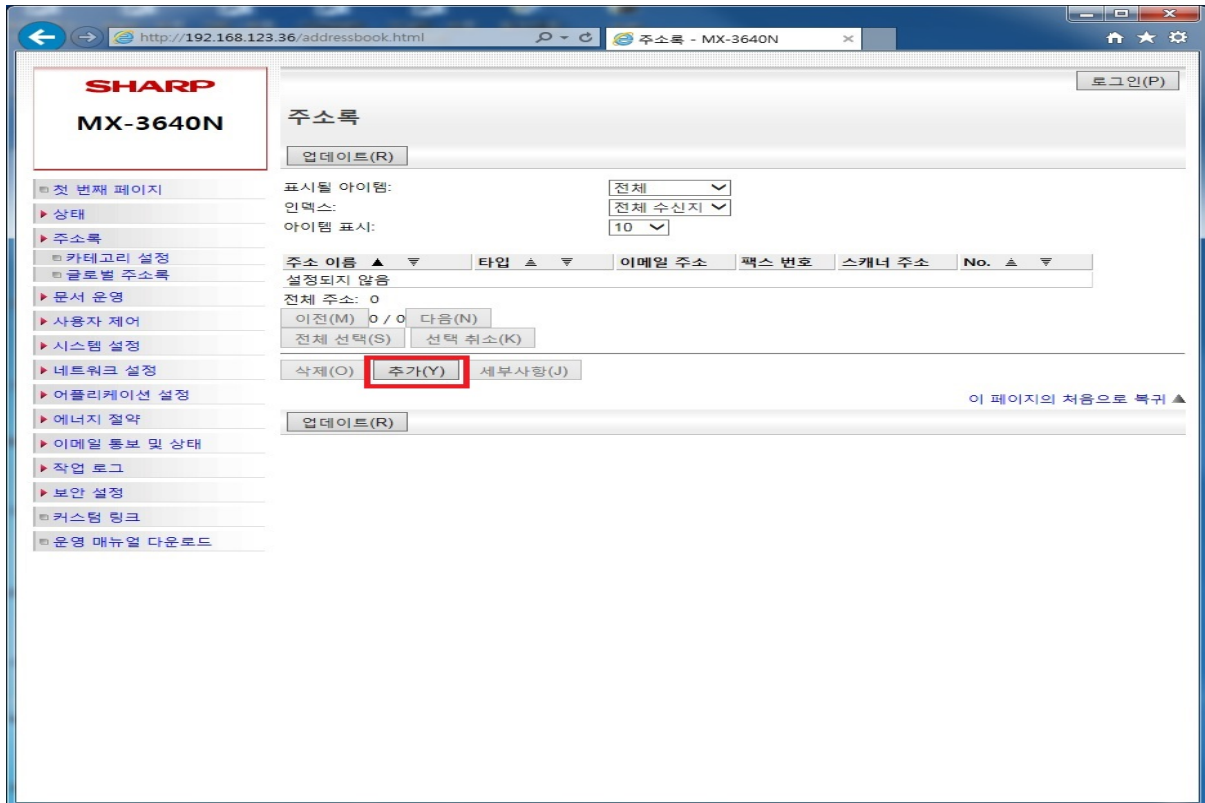
업데이트 클릭 하면 끝

2) MX-3640N, MX-5110N, MX-5140N, MX-7040N, MX-7500N, MX-M1204 모델일 경우

PC에서 인터넷 익스프로 실행 하여 주소창에 Sharp 복합기에 설정된 IP를 입력하면 아래와 같은 복합기 초기 화면인 나옵니다.



좌측 메뉴에 주소록 클릭



추가버튼 클릭



FTP 버튼 클릭

SHARP MX-3640N

주소 등록

등록(U) 추가등록(C) 뒤로 가기(Q)

타입: 연락처

검색 번호: (1-2000)

주소 이름 (필수): PARK (최대 36자)

머리글자: a (최대 10자)

카테고리: Category1

☒ [즐거찾기]에 등록합니다.

이메일 팩스 FTP 데스크톱 네트워크 폴더

등록 번호: 0

FTP 주소: 새로운 주소

호스트 이름 또는 IP 주소(필수): Park-PC (최대 127자)

파일 타입: PDF

블랙 & 화이트: 압축 모드: MMR (G4)

컬러/그레이스케일: 압축 비율: 중간

☐ 검은 글씨 강조

디렉토리: (최대 200자)

사용자 이름: Park-PC (최대 32자)

패스워드: (1-32자리)

☒ 패스워드 변경

☐ SSL 사용 가능

☐ 이메일을 보낼 FTP 서버에 하이퍼링크 사용가능

이메일 수신지: 설정되지 않음

☒ 사용된 초기값으로 설정

이 주소를 삭제합니다.(X) 이 주소를 추가합니다.(Y)

통보: 다양한 설정에서 사용된 주소를 삭제할 때 수신지 없이 종료될 경우, 설정이 또한 정리/삭제됩니다.

이 페이지의 처음으로 복귀 ▲

등록(U) 추가등록(C) 뒤로 가기(Q)

주소 이름 : 복합기에 표기 될 이름

머리글자 : 주소록 순서 배열 [기본적으로 a 입력 합니다]

[즐거찾기]에 등록합니다. : 필히 체크 해주세요.

호스트 이름 또는 IP 주소 : 스캔 받을 PC IP [고정 IP 사용시] 또는 네트워크상 PC 이름 입력

사용자이름 : FTP프로그램의 설정의 FTP User 셋팅의 User에 입력된 이름

패스워드 : FTP프로그램의 설정의 FTP User 셋팅의 Password 에 입력된 이름

[패스워드 입력은 패스워드 입력란 하단의 패스워드 변경을 클릭하여야 입력 가능 합니다.]

사용된 초기값으로 설정 : 필히 체크 해주세요.

위 항목 입력 후 등록 버튼 클릭

SHARP MX-3640N

주소 등록

등록(U) | 추가등록(C) | 뒤로 가기(Q)

"요청이 성공적으로 처리되었습니다."

검색 번호: 1 (1-2000)

주소 이름 (필수): PARK (최대 36자)

머리글자: a (최대 10자)

카테고리: Category1

☒ [즐거찾기]에 등록합니다.

이메일 | 팩스 | FTP | 데스크톱 | 네트워크 폴더

등록 번호: 1

FTP 주소: 새로운 주소

호스트 이름 또는 IP 주소(필수): (최대 127자)

파일 타입: PDF

블랙 & 화이트: 압축 모드: MMR (G4)

컬러/그레이스케일: 압축 비율: 중간

☐ 검은 글씨 강조

디렉토리: (최대 200자)

사용자 이름: (최대 32자)

패스워드: (1-32자리)

☐ 패스워드 변경

☐ SSL 사용 가능

☐ 이메일을 보낼 FTP 서버에 하이퍼링크 사용가능

이메일 수신자: 설정되지 않음

☐ 사용된 초기값으로 설정

이 주소를 삭제합니다(X) | 이 주소를 추가합니다(Y)

통보: 다양한 설정에서 사용된 주소를 삭제할 때 수신지 없이 종료될 경우, 설정이 또한 정리/삭제됩니다.

이 페이지의 처음으로 복귀 ▲

등록(U) | 추가등록(C) | 뒤로 가기(Q)

위 화면과 같이 "요청이 성공적으로 처리되었습니다."표기되면

좌측 메뉴에 주소록 클릭

SHARP MX-3640N

주소록

업데이트(R)

표시할 아이템: 전체

인덱스: 전체 수신지

아이템 표시: 10

주소 이름 ▲ ▼ | 타입 ▲ ▼ | 이메일 주소 | 팩스 번호 | 스캐너 주소 | No. ▲ ▼

☐ PARK | 연락처

전체 주소: 1

이전(M) | 1 / 1 | 다음(N)

전체 선택(S) | 선택 취소(K)

삭제(O) | 추가(Y) | 세부사항(J)

업데이트(R)

이 페이지의 처음으로 복귀 ▲

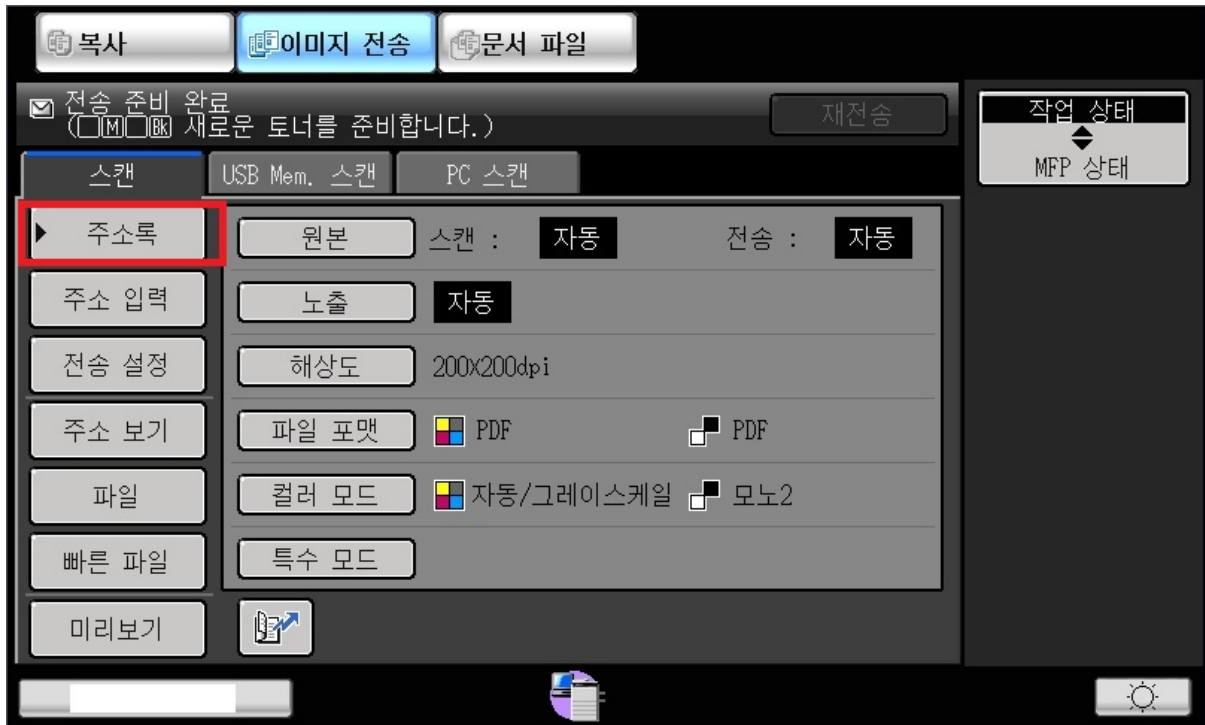
업데이트 클릭 하면 설정 끝.

4. 복합기에서 scan 방법

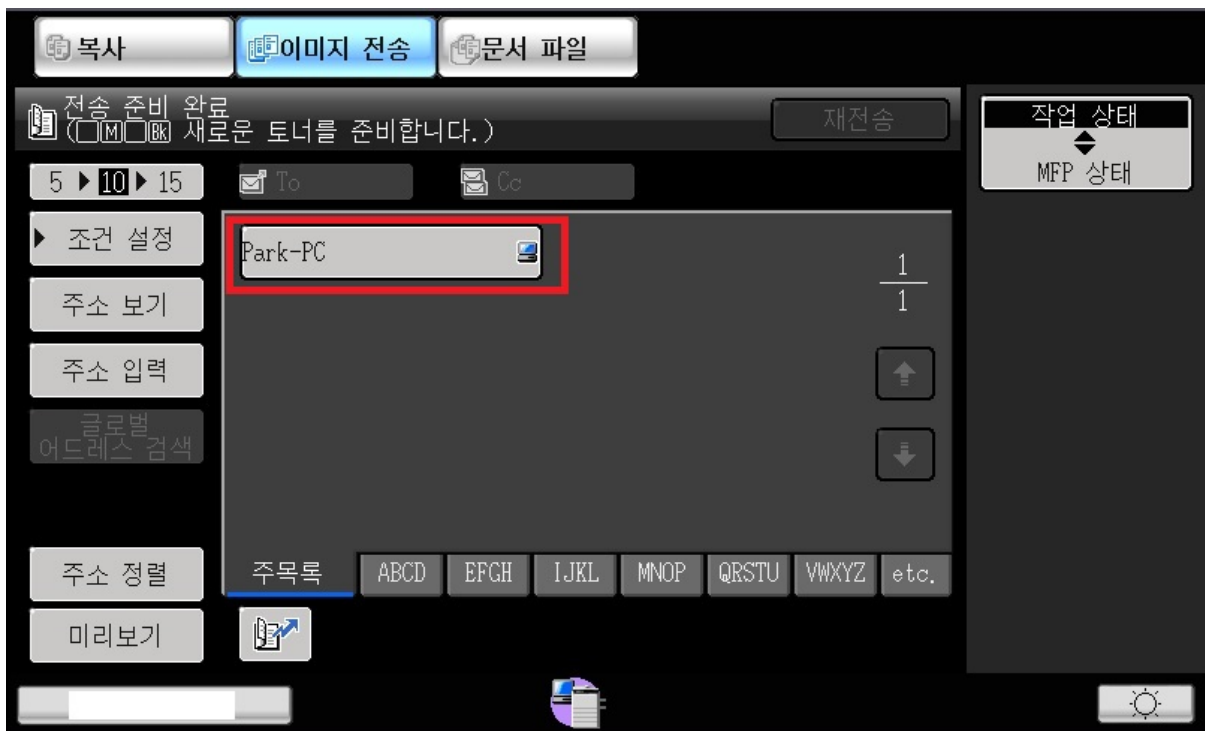
1) MX-2614N, MX-M354N 모델일 경우



이미지 전송 클릭



주소록 클릭

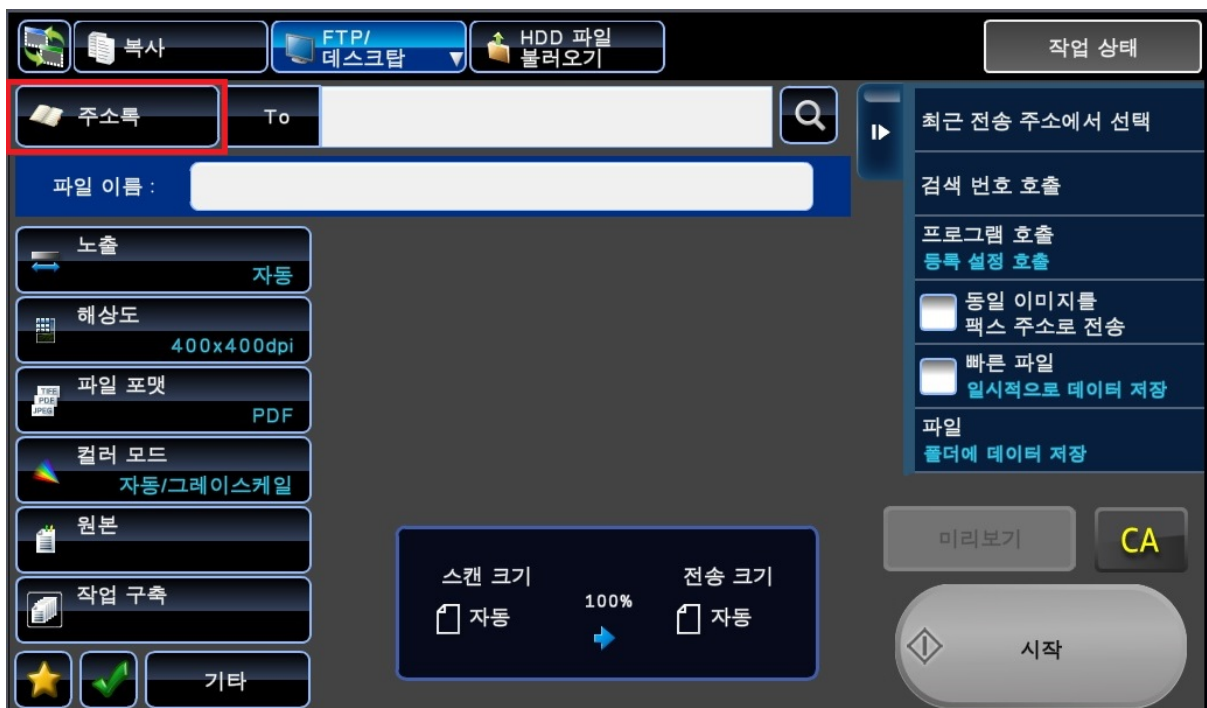


원하는 주소 클릭 후 스캔 실행 버튼 누르면 스캔 완료 됩니다

2) MX-3640N, MX-5110N, MX-5140N, MX-7040N, MX-7500, MX-M1204 모델일 경우.



FTP/데스크톱 아이콘 클릭



주소록 아이콘 클릭



원하는 PC 이름 선택 후 시작아이콘 클릭 하면 됩니다.