

SHARP SCAN PLUS

Contents

소 개	3
권장 사용 환경	4
고객 지원 센터	5
1. SHARP SCAN PLUS 프로그램 소개	6
2. SHARP SCAN PLUS 설치하기	9
3. SHARP SCAN PLUS의 아이콘 명칭 및 기능(옵션) 설명	13
4. SHARP SCAN PLUS의 터잡기 기능 설명	33
5. 내 컴퓨터 IP 확인하는 방법	45

소 개

SHARP SCAN PLUS제품에 포함된 모든 프로그램과 자료 파일, 안내서, 문서 내용 등은 저작권 법과 컴퓨터 프로그램 보호법에 의하여 보호받고 있습니다.

SHARP SCAN PLUS제품에 포함된 모든 프로그램과 자료, 문서 내용 등은 어떤 목적으로도 변경하거나 재가공하여 재 판매할 수 없습니다.

SHARP SCAN PLUS프로그램 및 파일 자료는 (주)코델씨시스템즈 에 소유권이 있습니다.

사용 안내서에서 언급하는 모든 회사명과 제품명은 각 개발사의 등록 상표이거나 상표입니다.

사용 안내서는 SHARP SCAN PLUS 주요 기능과 SHARP SCAN PLUS활용방법, 고객 지원에 대하여 설명하고 있습니다. SHARP SCAN PLUS을 처음 사용하는 분들은 반드시 이 사용 안내서를 처음부터 차근차근 읽어보십시오.

SHARP SCAN PLUS에서 제공하는 새로운 여러 가지 기능을 여러분 것으로 만들 수 있습니다.

각 기능에 대한 자세한 정보는 ☎ 02) 3471-0707 연락 주시기 바랍니다.

권장 사용 환경

SHARP SCAN PLUS을 설치하고 사용하기 위한 시스템 사용은 다음과 같습니다.
최소 사양을 만족하여야 SHARP SCAN PLUS을 이용할 수 있고, 시스템에 사양에 따라 프로그램 실행 속도 등에 있어서 차이가 발생할 수 있습니다.

	구 분	사 양
운 영 체 제	SHARP SCAN PLUS	Windows 7 64bit
사 용 환 경	CPU RAM	Core 2 Duo 3.0 GHz이상 4GB이상
하드 디스크	전부설치	1GB 이상의 여유공간
주 변 장 치	CD-ROM 드라이브	CD-ROM 52X이상

고객 지원 안내

고객 지원

SHARP SCAN PLUS을 구입해 주셔서 감사합니다.

SHARP SCAN PLUS 제품에 대한 문의 사항이나 의견은 아래의 연락처로 연락

주시기 바랍니다

고객지원센터 : ☎ (02) 3471-0707

홈 페이지 : <http://www.sharpmfp.co.kr>

1

SHARP SCAN PLUS 프로그램 소개

1. 제품구성

본 제품에는 출력 및 임포지션, 망점 구현 등의 기능을 제공하는 SHARP SCAN PLUS 프로그램과 하드웨어 Lock, 사용자 안내서 등이 포함되어 있습니다.

본 제품 패키지에 포함된 내용물은 다음과 같습니다.

- SHARP SCAN PLUSCD * 1장
- USB Dongle (HardLock) Key * 1개
- 사용자 안내서 PDF * 1부

2. 프로그램 개요

최근 인쇄업계에서 가장 커다란 변화 중의 하나는 다품종 소량 인쇄의 대두라 볼 수 있습니다. 인터넷과 TV 그리고, 각종 휴대용 멀티미디어 장비들은 책과 신문, 잡지 등으로 대변되었던 기존 정보미디어에 커다란 변화를 몰고 온 것이 사실입니다. 디지털 인쇄의 등장, 개인 및 기업의 프린터와 복합기 보급 확대, 정부 기업에서의 전자 문서에 대한 인식 제고, WebBook, e Book등의 새로운 전자 문서의 등장 등 많은 변화들은 대량 인쇄를 담당하던 오프셋 및 마스터 인쇄업체들에게도 새로운 변화를 요구하고 있습니다.

갈수록 종이를 기반으로 한 인쇄물은 줄어들고 있으며, 기존의 방식이 아닌 새로운 방식의 인쇄물 형태를 요구하고 있습니다. 기존의 대량 인쇄는 소량인쇄로, 일반 인쇄는 맞춤형 인쇄로 시장은 기존의 오프셋 및 마스터 인쇄업체에도 새로운 생산 방식을 요구하고 있습니다.

SHARP SCAN PLUS는 디지털 인쇄 분야의 이러한 새로운 시장 요구를 반영한 최적의 솔루션입니다. SHARP SCAN PLUS는 범용성과 편리성 그리고 속도 면에서 디지털 인쇄를 위한 최적의 시스템을 구성해드립니다.

3. SHARP SCAN PLUS 특징

◆ 기울기 보정이 가능합니다.

SHARP SCAN PLUS는 Scan PDF 파일 문서를 한 번에 손쉽게 장축 및 단축을 기준으로
기울기 조정을 할 수 있습니다.

◆ 잡티제거가 가능합니다.

SHARP SCAN PLUS는 Scan PDF 파일 문서를 사용자가 쉽고 원하는 부분만 잡티를 제거를
할 수 있습니다.

◆ 확대 및 축소 가능합니다.

PDF 문서를 확대 / 축소가 가능합니다.

◆ 터잡기 기능이 가능합니다.

PDF 사용자가 원하는 레이아웃 형태의 터잡기 기능이 가능합니다.

◆ 페이지 분리 및 Crop 기능이 가능합니다.

Scan PDF / PDF 문서를 이용하여 페이지 분리 및 Crop 기능을 할 수 있습니다.
- 단, Crop 사용 시 반드시 Acrobat Program이 설치되어 있어야 합니다.

◆ PDF 파일 병합, 삭제, 붙여 넣기, 잘라내기 기능이 가능합니다.

Scan PDF / PDF 파일을 병합이나 삭제, 잘라내기, 붙여 넣기 기능들을 구현할 수
있습니다.

◆ 가변 프로그램과 연동이 가능합니다.

CORE VARIABLE EDITER를 작업을 완료 후 『*.CVD』를 이용하여 PDF 문서와 연동하여
다양한 방법으로 활용이 가능합니다.

2

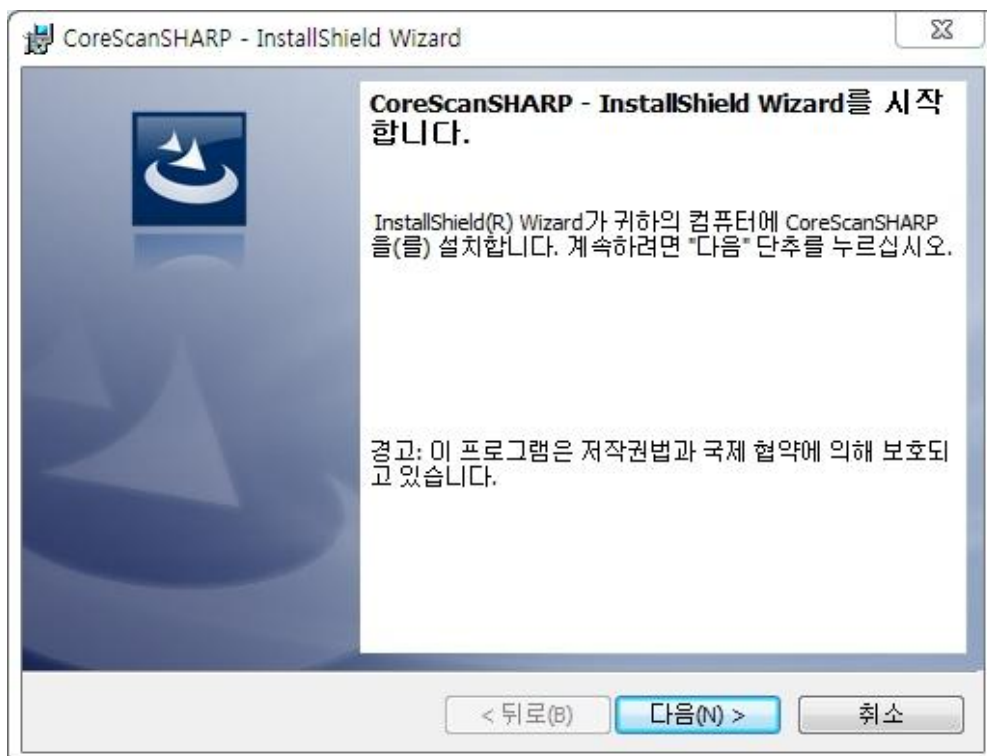
SHARP SCAN PLUS 설치하기

SHARP SCAN PLUS

1. CD-ROM에서 읽어서 인스톨하거나 Auto Run으로 실행된 화면에 SharpScanPLUS 설치 버튼을 클릭합니다.



2. 아래의 그림과 같은 화면이 나오면 " 다음(N) > " 버튼을 클릭합니다.

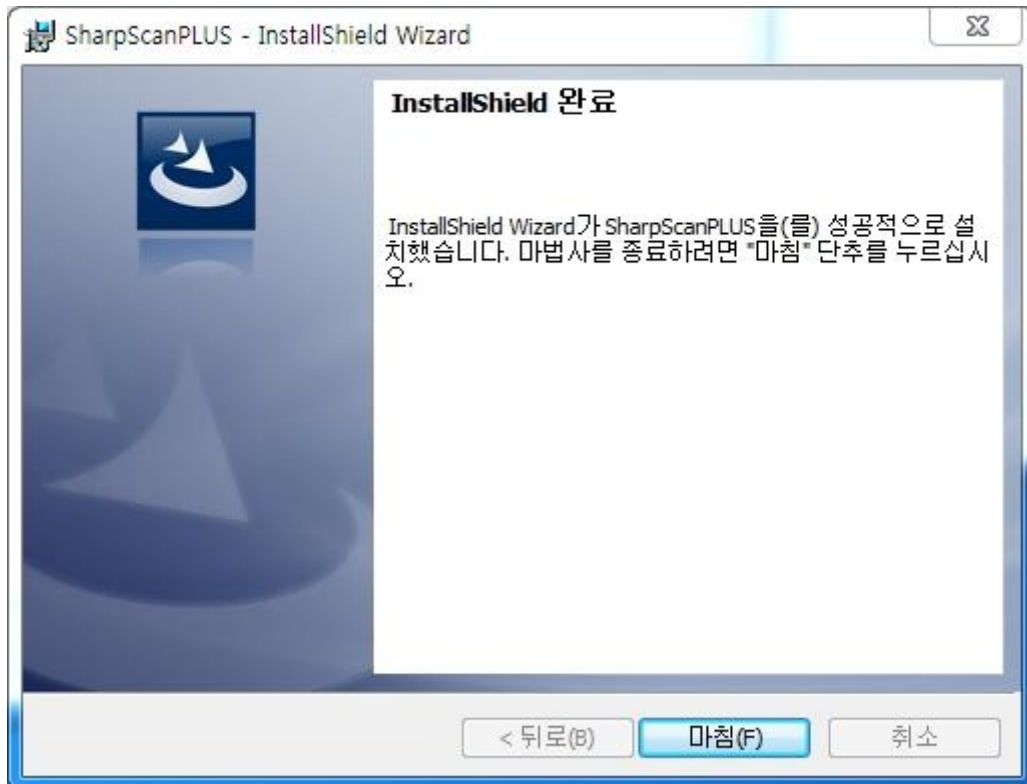


SHARP SCAN PLUS

3 아래의 그림과 같은 화면이 나오면 "설치(I) >" 버튼을 클릭합니다.



5. 아래의 그림과 같은 화면이 나오면 "마침(F) >" 버튼을 클릭합니다.



SHARP SCAN PLUS

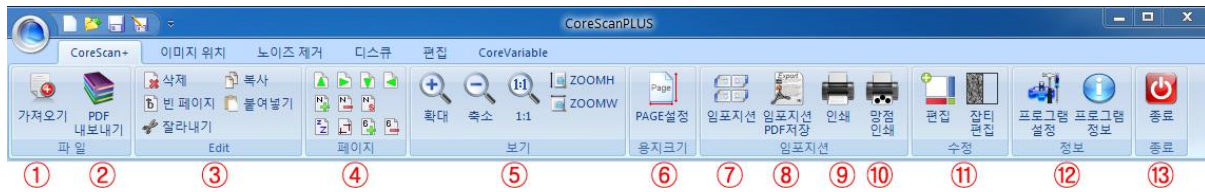
6. 추후 업데이트 파일은 프로그램 실행 후에 정보 탭에서 프로그램 정보 버튼을 클릭하시면 아래의 그림과 같은 화면과 같이 " 자동 업데이트 실행 " 버튼을 통하여 진행할 수 있습니다.



3

SHARP SCAN PLUS의 아이콘 명칭 및 기능 설명

1. SHARP SCAN PLUS 아이콘



- ① [가져오기] : Scan PDF, PDF 파일을 가져올 수 있는 아이콘입니다.
- ② [PDF 내보내기] : 페이지 리스트에서 작업된 PDF 파일 생성하는 아이콘입니다.
- 반복 출력 : CVD (가변 레이아웃) 파일을 이용해서 출력할 경우에만 적용 됨
- ③ [Edit] : 삭제, 복사, 붙여넣기, 잘라내기, 빈 페이지 삽입 등을 사용할 수 있는 아이콘입니다.
- ④ [페이지] : PDF 파일 회전(0, 90, 180, 270), 넘버링 설정 및 블리드 설정 ON/OFF, 확대/축소, 페이지 자르기(CROP) 기능 등을 사용할 수 있는 아이콘입니다.
- ⑤ [보기] : 페이지 보기, 임포지션 보기, 편집 등의 화면을 확대/축소, 1:1, 가로/세로 정렬 하기 기능이 포함되어 있는 아이콘입니다.
- ⑥ [용지크기] : 첫 페이지 크기 설정 및 사용자 임의 용지 설정 크기 지정 아이콘입니다.
- ⑦ [임포지션] : 터 잡기 파일을 생성하는 아이콘입니다.
- ⑧ [임포지션 PDF 파일 저장] : Imposition된 PDF 파일을 저장할 수 있는 기능의 아이콘입니다.
- ⑨ [인쇄] : PDF파일을 Imposition된 PDF 파일을 『출력 범위 설정』을 통하여 선택 출력이 가능한 기능의 아이콘입니다.
- 출력 용지 크기에 맞춤 및 출력 위치 (앞면/뒤면 여백 조정, 자동 중앙) 기능이 가능하며 사용자가 임의 출력 위치 조정을 임의로 DB 화가 가능합니다.

⑩ [망점 인쇄] : PDF 파일을 Imposition된 PDF 파일을 『출력 범위 설정』을 통하여 선택 출력이 가능한 기능의 아이콘입니다. (DOT Printer 기능이 가능합니다.)

- 출력 설정, 축소/확대, 출력 위치, 망점 설정, 농도 조절, 칼라 출력 활성화 기능 구현이 가능합니다.
- 출력 설정은 반드시 Postscript Printer 드라이브 기능이어야만 합니다.
- 망점(DOT) 설정, 농도 조절, 칼라 출력 활성화 : Postscript Printer 드라이브 기능이어야만 망점(DOT) 기능이 가능합니다.

⑪ [편집] : 편집 창을 활성화할 수 있으면 편집 메뉴를 기능을 활용할 수 있습니다.

⑪ [잡티편집] : 잡티 편집 창을 열수 있으며, 흰색/검은색 채우기, 검은색/흰색 채우기, 선택영역 검은색/흰색 채우기, 페이지 분리 기능 등을 이용할 수 있는 아이콘입니다.

- SCAN을 진행시 Black & White Scna 한 문서만 이용이 가능합니다.
- 프로그램 설정 창에서 미리 보기 기능을 "B/W Scan 문서 편집모드"로 설정 하여야만 합니다.

⑫ [프로그램 설정] : 미리 보기 기능 설정, 미리 보기에 사용되는 임시폴더 설정, 화면에 보이는 가로 페이지 숫자 설정, 미리 보기 해상도 설정, 페이지 미리 보기 / 정보표시 설정, 자동 업데이트 설정, 노이즈 제거 설정, 그리드, 저장시 미리보기 파일 포함, 임포지션 1페이지 보기, 페이지 리스트 칼라 설정 기능이 포함되어 있습니다.

⑫ [프로그램 정보] : 프로그램의 Version, 자동 업데이트를 확인할 수 있는 아이콘입니다.

⑬ [종료] : SHARP SCAN PLUS 프로그램을 종료하는 아이콘입니다

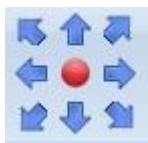
2. 이미지 위치 아이콘



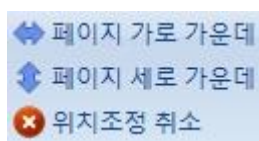
① [이미지 위치 검색] : 위치 검색을 진행을 하게 되면 사용자가 선택한 페이지 또는 전체 페이지의 대한 이미지 영역을 좌측, 우측, 상측, 하측으로 표시해주는 기능입니다.

② [이미지 위치 변경] : Scna 문서 및 PDF 문서를 사용자가 원하는 위치로 이동을 시킬 수 있습니다.

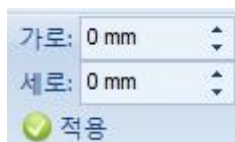
- 사용자가 원하는 위치를 취소를 할 수 있으면 또는 원상태로 돌려 놓을 수 있는 기능입니다.



- : 이미지 위치 검색 메뉴에서 "위치 검색 or 전체 위치 검색"을 진행한 후에만 적용되는 메뉴입니다.
- 미리 보기 화면 및 편집 화면(활성화시)에서 실제 페이지 8방향의 끝과 중앙 정렬 1방향이 적용이 가능합니다.



- : 실제 페이지의 가로 / 세로 가운데 정렬 기능과 사용자가 지금까지 적용한 위치를 "위치 조정을 취소"기능을 통하여 취소할 수 있는 기능입니다.



- : 가로 / 세로를 사용자가 원하는 숫자만큼 이동을 할 수 있습니다.
- 반드시 원하는 이동만큼 이동 후에 "적용" 버튼을 클릭을 하시기 바랍니다.

3. 노이즈 제거 아이콘

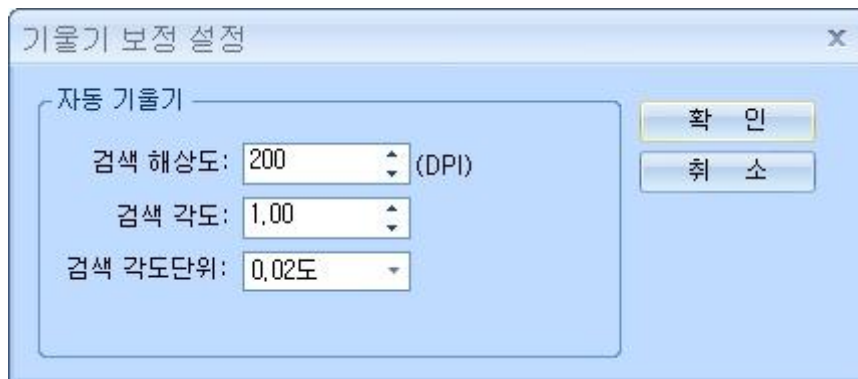


- ① [잡티 편집] : 잡티 편집 창을 열수 있으며, 흰색/검은색 채우기, 검은색/흰색 채우기, 선택영역 검은색/흰색 채우기, 페이지 분리 기능 등을 이용할 수 있는 아이콘입니다.
 - SCAN을 진행시 Black & White Scna 한 문서만 이용이 가능합니다.
 - 프로그램 설정 창에서 미리 보기 기능을 "B/W Scan 문서 편집모드 "로 설정 하여야 합니다.
 - 프로그램 설정에서 노이즈 제거 설정을 통하여 조정을 할 수 있습니다.
- ② [흰색 잡티 제거] : 검은색 이미지에서 흰색 점을 검은색으로 채워주는 기능입니다.
 - 프로그램 설정에서 노이즈 제거 설정을 통하여 조정을 할 수 있습니다.
- ③ [전체 페이지 흰색 잡티 제거] : 페이지 리스트에 적용된 파일에 대하여 전체 페이지를 검은색 이미지에서 흰색 점을 검은색으로 채워주는 기능입니다.
 - 프로그램 설정에서 노이즈 제거 설정을 통하여 조정을 할 수 있습니다.
- ④ [흑색 잡티 제거] : 검은색 이미지를 흰색으로 채워주는 기능입니다.
 - 프로그램 설정에서 노이즈 제거 설정을 통하여 조정을 할 수 있습니다.
 - 여러 번 적용 시 or 노이즈 제거 설정을 최대로 적용할 경우 음영 부분이 사라질 수 있습니다.
- ⑤ [전체 페이지 흑색 잡티 제거] : 페이지 리스트에 적용된 파일에 대하여 전체 페이지를 검은색 이미지에서 흰색 점을 채워주는 기능입니다.
 - 프로그램 설정에서 노이즈 제거 설정을 통하여 조정을 할 수 있습니다.
 - 여러 번 적용 시 or 노이즈 제거 설정을 최대로 적용할 경우 음영 부분이 사라질 수 있습니다.
- ⑥ [흰/흑색 잡티 제거] : ②번과 ④번을 동시에 적용하는 기능입니다.
- ⑦ [전체 페이지 흰/흑색 잡티 제거] : ③번과 ⑤번을 동시에 적용하는 기능입니다.

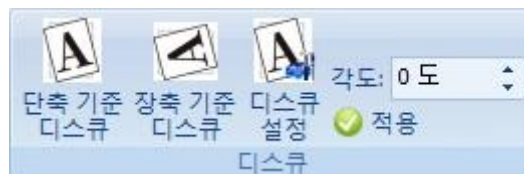
4. 디스큐 아이콘



- ① [디스큐 1, 2] : Scan PDF 파일 문서만 적용되며, 『단축 / 장축』중 한 가지를 선택하여 회전을 진행하는 아이콘입니다.
(『각도』 아래의 그림을 참고 하시기 바랍니다)
- ② [디스큐 설정] : Scan PDF 파일 문서만 적용되며, 자동 기울기 설정을 할 수 있는 아이콘입니다.
- 검색 해상도(DPI), 검색 각도, 검색 각도 단위 설정을 진행하며 속도의 영향을 미칩니다.



- ⑫ [각도] : Scan PDF, PDF 파일을 사용자 임의 각도 조절을 할 수 있는 기능입니다.
- 편집 화면 및 미리 보기, 임포지션 보기에서 미리 확인을 할 수 있습니다.



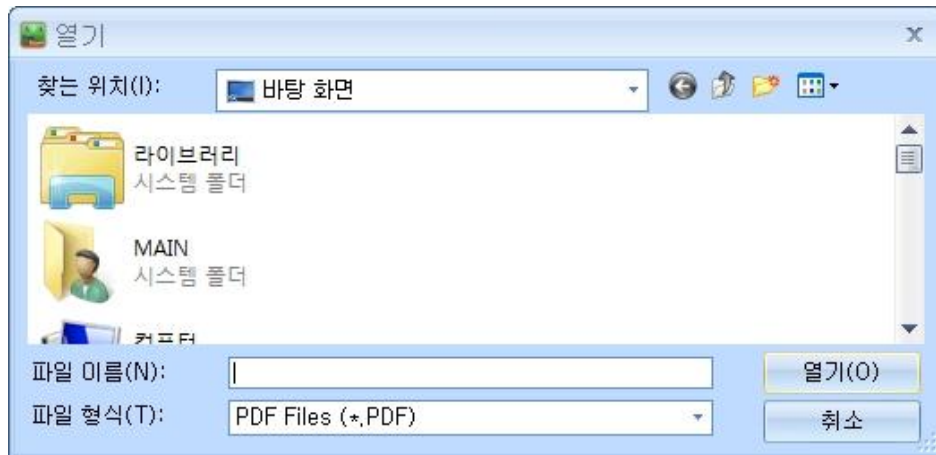
5. 편집 아이콘



- ① [작업] : 편집 창을 활성화할 수 있으면 편집 메뉴를 기능을 활용할 수 있습니다.
- ② [편집] : 편집 화면 창에서 활용할 수 있는 아이콘입니다.
- 선택 버튼 : 지우기, 외곽 지우기, 칠하기 기능에서 적용한 것을 크기 조절 및 위치 이동을 할 수 있는 기능입니다.
 - 이동 버튼 : 편집 창 화면에서 화면을 이동할 수 있는 기능입니다.
 - 지우기 버튼 : 사용자가 원하는 크기만큼을 흰색으로 채우는 기능입니다.
 - 외곽 지우기 버튼 : 사용자가 원하는 크기를 지정하면 그 나머지 부분의 외곽을 흰색으로 채우는 기능입니다.
 - 칠하기 버튼 : 사용자가 원하는 크기만큼 검은색을 채우는 기능입니다.
- ③ [저장] : 적용 버튼은 ②번에서 적용한 기능을 적용시킬 수 있는 버튼입니다.
- ②번에서 진행을 기능을 ③번을 적용하지 않을 경우 적용이 되지 않을 수 있습니다.
- ④ [편집] : 잘라내기, 복사하기, 붙여넣기, 선택한 페이지(PG)에 복사, Undo(앞으로 되돌리기), Redo(뒤로 되돌리기), Lock(잠금) 및 UnLock(해제) 기능이 포함되어 있습니다.
- ⑤ [보기] : 편집 창을 확대, 축소, 1:1 화면 보기, 가로 정렬 확대, 세로 정렬 확대 기능이 포함되어 있습니다.

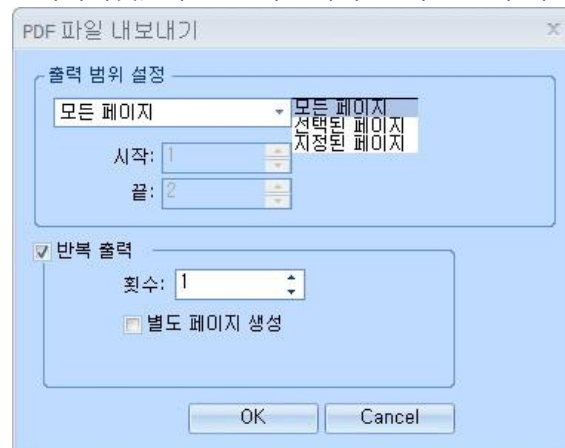
6. SHARP SCAN PLUS 아이콘 추가 설명

① [가져오기] : Scan PDF, PDF 파일을 가져올 수 있는 아이콘입니다.

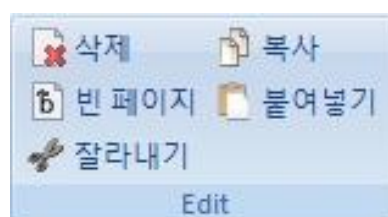


② [PDF 내보내기] : 페이지 리스트에서 작업된 PDF 파일 생성하는 아이콘입니다.

- 모든 페이지, 선택된 페이지, 지정된 페이지 등을 사용자가 선택해서 출력 범위를 설정할 수 있는 기능입니다.
- 반복 출력 : CVD (가변 레이아웃) 파일을 이용해서 출력할 경우에만 적용 됨. (21p 참조)



③ [Edit] : 삭제, 복사, 붙여 넣기, 잘라내기, 빈 페이지 삽입 등을 사용할 수 있는 아이콘입니다.



SHARP SCAN PLUS

- ④ [페이지] : PDF 파일 회전(0, 90, 180, 270), 넘버링 설정 및 ON/OFF, 확대/축소, 페이지 자르기, 블리드ON/OFF 기능을 사용할 수 있는 아이콘입니다.



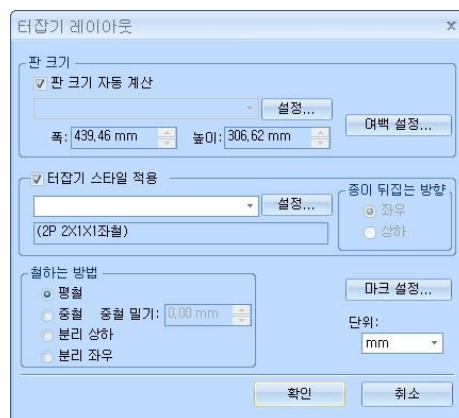
- ⑤ [보기] : 페이지 보기, 임포지션 보기, 편집 등의 화면을 확대/축소, 1:1, 가로/세로 정렬하기 기능이 포함되어 있는 아이콘입니다.



- ⑥ [용지크기] : 첫 페이지 크기 설정 및 사용자 임의 용지 설정 크기 지정 아이콘입니다.
- 사용자가 임의의 사이즈로 설정할 수 있는 기능의 메뉴입니다. (34p 참조)



- ⑦ [임포지션] : 터 잡기 파일을 생성하는 아이콘입니다. (34p 참조)



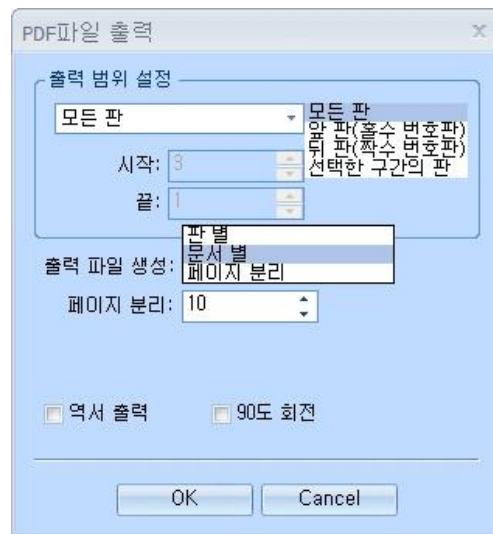
⑧ [임포지션 PDF 파일 저장] : Imposition된 PDF 파일을 저장할 수 있는 기능의 아이콘입니다. (아래 그림처럼 범위 지정 후 PDF 파일 저장합니다.)

- 출력 범위 설정 : 『모든 판』, 『앞판(홀수 번호판) / 뒤판(짝수 번호판)』, 『선택한 구간의 판』을 설정 후 생성할 수 있습니다

- 출력 파일 생성 : 『판별, 문서별, 페이지 분리』 형식으로 터 잡기 된 PDF 파일을 생성할 수 있습니다.

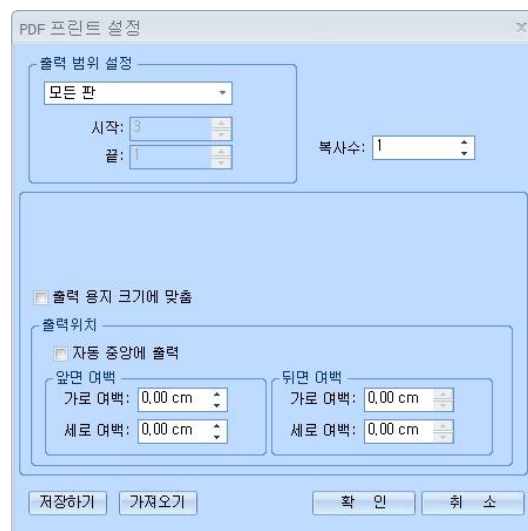
∴ 페이지 분리 : 특정 PDF 파일 정상적으로 생성이 되지 않을 경우에 사용자가 원하는 판별로 분리할 수 있습니다.

- 역서 출력과 90도 회전 출력 등도 선택을 통하여 생성할 수 있습니다.



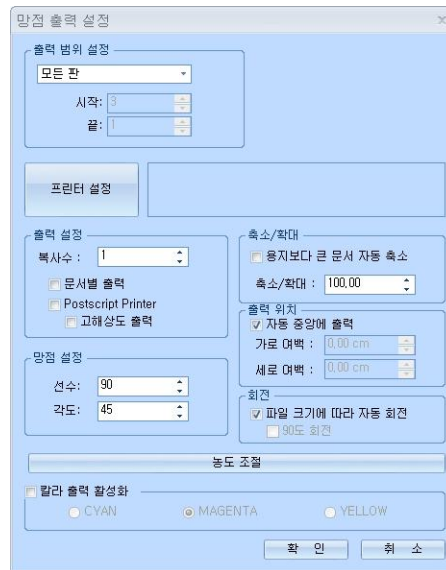
⑨ [인쇄] : PDF파일을 Imposition된 PDF 파일을 『출력 범위 설정』을 통하여 선택 출력이 가능한 기능의 아이콘입니다.

- 출력 용지 크기에 맞춤 및 출력 위치 (앞면/뒤면 여백 조정, 자동 중앙) 설정 기능이 가능하며 사용자가 출력 위치 조정을 장치 별로 저장(DB화) 할 수 있습니다.

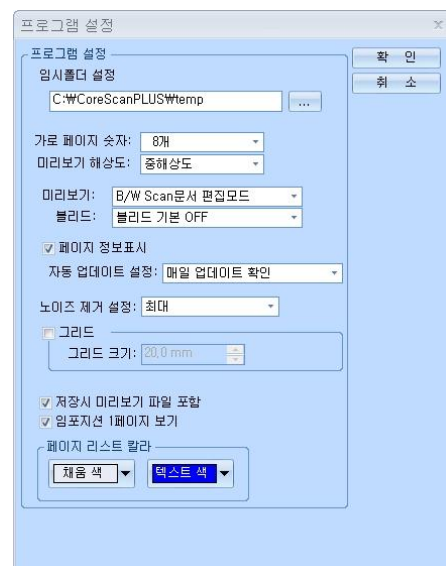


⑩ [망점인쇄] : PDF파일을 Imposition된 PDF 파일을 『출력 범위 설정』을 통하여 선택 출력이 가능한 기능의 아이콘입니다. (DOT Printer 기능이 가능합니다.)

- 출력 설정, 축소/확대, 출력 위치, 망점 설정, 농도 조절, 칼라 출력 활성화 기능 구현이 가능합니다.
- 출력 설정은 반드시 Postscript Printer 드라이브 기능이어야만 합니다.
- 망점(DOT) 설정, 농도 조절, 칼라 출력 활성화 : Postscript Printer 드라이브 기능이어야만 망점(DOT) 기능이 가능합니다.



⑫ [프로그램 설정] : 미리 보기 기능 설정, 미리 보기에 사용되는 임시 폴더 설정, 화면에 보이는 가로 페이지 숫자 설정, 미리 보기 해상도 설정, 페이지 미리 보기 / 정보 표시 설정, 자동 업데이트 설정, 노이즈 제거 설정, 그리드, 저장시 미리 보기 파일 포함, 임포지션 1페이지 보기, 페이지 리스트 칼라 설정 기능이 포함되어 있습니다.

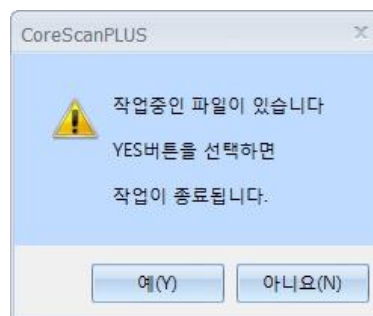


SHARP SCAN PLUS

- ⑫ [프로그램 정보] : 프로그램의 Version, 자동 업데이트를 확인할 수 있는 아이콘입니다.
- 현재 매뉴얼 버전은 Version 2.12입니다.



- ⑬ [종료] : SHARP SCAN PLUS 프로그램을 종료하는 아이콘입니다



7. Core Variable Editor Option 연동 설명

[옵션 항목] : Core Variable Editor 연동 방법

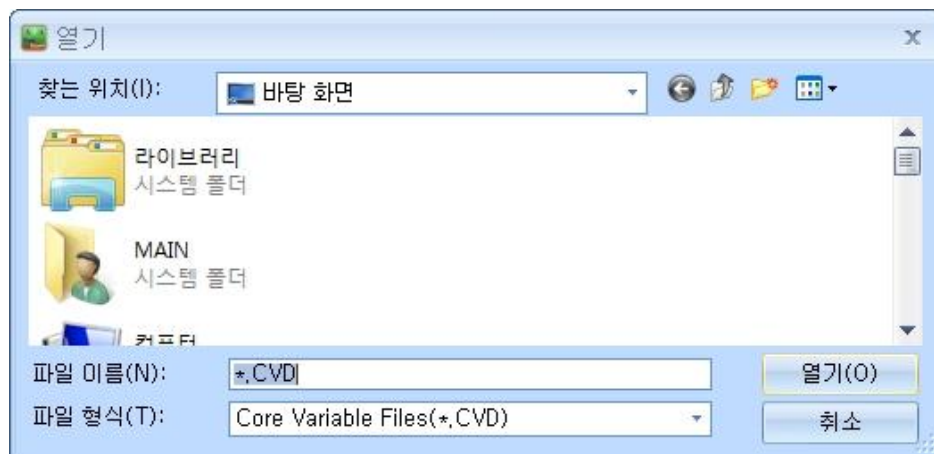


㉠ [Core Variable] : Core Variable Manual을 참조하시기 바랍니다.

- 옵션 항목은 구입하시면 Manual, Setup CD를 보내드립니다.

㉡ [CVD 파일] : Core Variable Editor에서 레이아웃을 저장한 확장자(*.CVD)를 불러와 현재 작업 중인 SHARP SCAN PLUS에서 연동하여 다양한 효과를 표현할 수 있습니다.

- 『 *.CVD 』 확장자 파일의 생성 방법은 Core Variable Manual을 참조하시기 바랍니다.



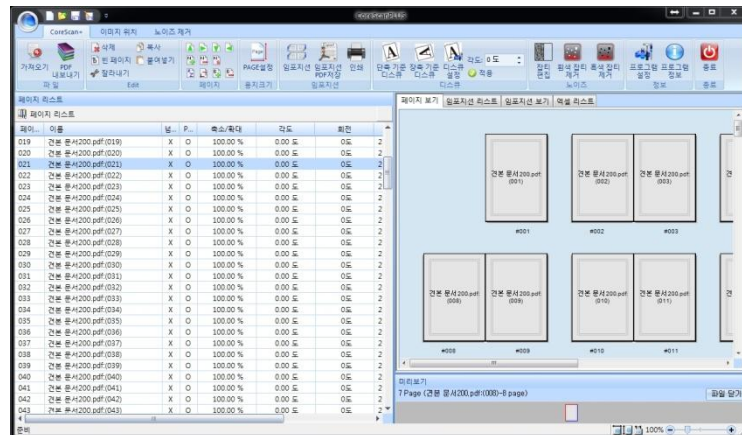
㉢ [Excel] : 『 *.CVD 』 레이아웃과 연동된 Excel 파일도 동시에 가져올 수 있지만 별도의 Excel 파일을 불러오기 필드 삭제도 가능합니다.



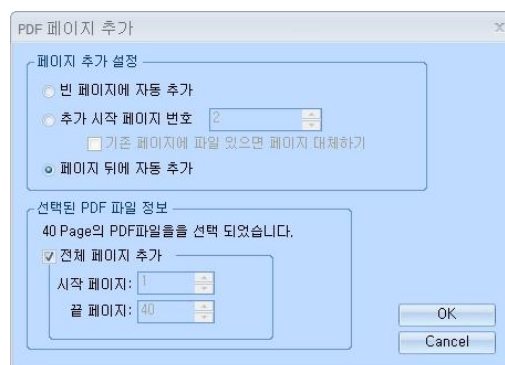
8. SHARP SCAN PLUS 기능 설명

▣ 페이지 리스트 PDF 파일 추가 방법

- ◆ PDF 파일을 『페이지 리스트』와 『페이지 보기』에 DRAG & DROP 기능을 이용하여 추가하면 아래 그림처럼 『페이지 추가 설정』, 『선택된 PDF 파일 정보』 기능을 이용할 수 있습니다.



◆ 페이지 추가 설정



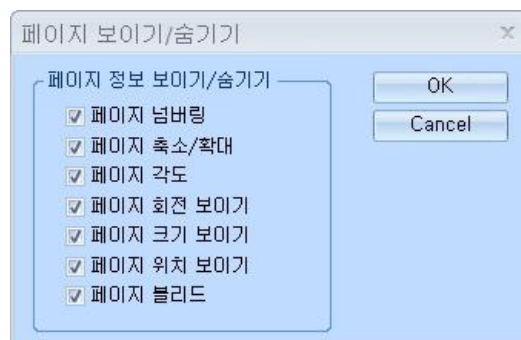
- ① 빈 페이지 자동 추가 : 원하는 위치에 선택하여 추가할 수 있습니다.
- ② 추가 시작 페이지 번호 : 페이지 리스트에서 추가할 PDF 파일이 몇 페이지부터 시작할 것인지 선택하는 기능입니다.
 - ▲ 기존 페이지에 파일 있으면 페이지 대체하기 : 기존 파일은 삭제 후 추가한 PDF 파일로 대체됩니다.
- 선택된 PDF 파일 정보 : 추가한 PDF 파일 문서의 총 페이지 수를 표시합니다.
 - ▲ 전체 페이지 추가 : 전체 페이지 또는 시작 페이지 ~ 끝 페이지를 선택하여 원하는 페이지를 추가할 수 있는 기능입니다.

▣ 페이지 리스트 기능

페이지 정보 보이기/숨기기	①
페이지 삭제(CTRL+Delete)	②
페이지 잘라내기(CTRL+X)	③
페이지 복제(CTRL+C)	④
페이지 붙여넣기(CTRL+P)	⑤
페이지 이동	⑥
빈 페이지 추가	⑦
빈 페이지 삭제	⑧
페이지 복제(아래에 복사)	⑨
미리보기 다시 만들기	⑩
PDF 파일 교체	⑪
PDF 파일 삭제>Delete)	⑫
전체 페이지 선택(Ctrl_A)	⑬
짝수 페이지 선택(Ctrl_2)	⑭
홀수 페이지 선택(Ctrl_1)	⑮
선택 페이지 중 홀수 페이지	a
선택 페이지 중 짝수 페이지	b
블리드 설정	c ▶
페이지 넘버	d ▶
페이지 위치/회전	e
페이지 자르기	f
페이지 축소/확대	g
페이지 각도	h
베리어블-ON	i
베리어블-OFF	j
베리어블-설정	k
프린터 설정	l
프린터 지정	m

① 페이지 정보 보이기 / 숨기기 : 페이지 리스트 화면에 PDF 파일의 정보를 표시하는 항목입니다.

- 아래 화면에서 선택하는 페이지 정보를 체크하면 페이지 리스트 창에 체크된 항목만 표시되게 됩니다.



- ② 페이지 삭제 (CTRL+Delete) : PDF 파일의 페이지를 삭제하는 기능입니다..
- ③ 페이지 잘라내기 (CTRL+X) : PDF 파일의 페이지 잘라내기가 가능한 기능입니다.
- ④ 페이지 복제 (CTRL+C) : PDF 파일의 페이지를 1 페이지씩 복사를 할 수 있는 기능입니다.
- ⑤ 페이지 붙여넣기 (CTRL+V) : PDF 파일의 페이지를 원하는 위치에 붙여넣기 가능한 기능입니다.
- ⑥ 페이지 이동 : 이동할 페이지 번호를 설정할 수가 있습니다.
- ⑦ 빈 페이지 추가 : 선택된 위치에 『EMPTY』 라고 쓰인 빈 페이지를 추가하는 기능입니다
- ⑧ 빈 페이지 삭제 : 페이지 리스트에 추가된 빈 페이지를 모두 삭제하는 기능입니다.
- ⑨ 페이지 복제 (아래에 복사) : 페이지 리스트에 추가된 페이지에서 사용자가 선택한 페이지의 바로 아래 문서에 자동으로 복제가 되는 기능입니다.
- ⑩ 미리 보기 다시 만들기 : 작업 중인 문서를 변경할 경우 변경한 설정에 맞게 미리 보기를 다시 만드는 기능입니다.
(예 : 프로그램 설정 탭에서 『미리 보기 해상도』를 저해상도 → 고해상도로 변경이 가능합니다.)
- ⑪ PDF 파일 교체 : 페이지 리스트상에서 선택된 PDF 파일을 교체할 경우에 사용하는 기능입니다.
- ⑫ PDF 파일 삭제 (Delete) : 페이지 리스트상에서 선택된PDF 파일을 삭제할 경우에 사용하는 기능입니다.
- ⑬ 전체 페이지 선택 (Ctrl_A) : 페이지 리스트의 PDF 파일을 전체 선택하는 기능입니다.
- ⑭ 짝수 페이지 선택 : 페이지 리스트의 PDF 파일을 짝수 페이지만 자동으로 선택하는 기능입니다.

⑮ 홀수 페이지 선택 : 페이지 리스트의 PDF 파일을 홀수 페이지만 자동으로 선택하는 기능입니다

㉠ 선택 페이지 중 홀수 페이지 : 페이지 리스트 창에서 추가된 PDF 파일 중에서 사용자가 임의로 영역을 선택한 후에 페이지 리스트 창의 번호를 가지고 선택한 임의 영역 중에서 홀수를 자동으로 구별해서 선택하는 기능입니다.

㉡ 선택 페이지 중 짝수 페이지 : 페이지 리스트 창에서 추가된 PDF 파일 중에서 사용자가 임의로 영역을 선택한 후에 페이지 리스트 창의 번호를 가지고 선택한 임의 영역 중에서 짝수를 자동으로 구별해서 선택하는 기능입니다.

㉢ 블리드 설정 : 페이지 리스트상에서 선택된 PDF 파일을 별도로 『ON/OFF』 할 수 있는 기능입니다.

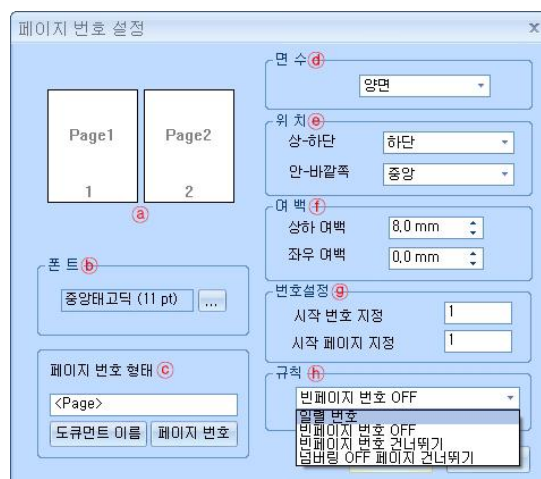
- Bleed ON / OFF 및 크기 설정 기능이 있습니다.



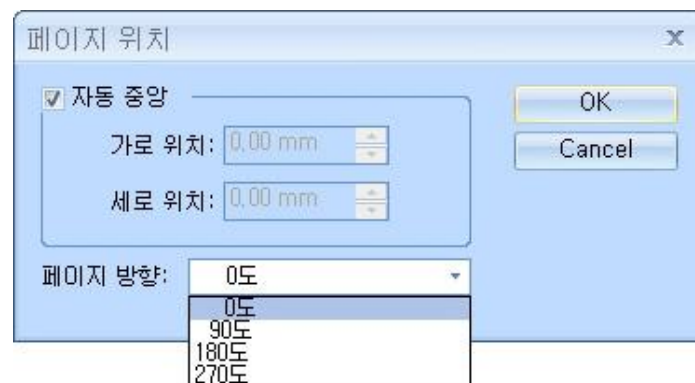
- Bleed 크기 설정시 『상, 하, 좌, 우』 각 3mm씩 자동 축소가 됩니다.



㉣ 페이지 넘버 : 『페이지 번호 설정』, 『페이지 번호 ON/OFF』

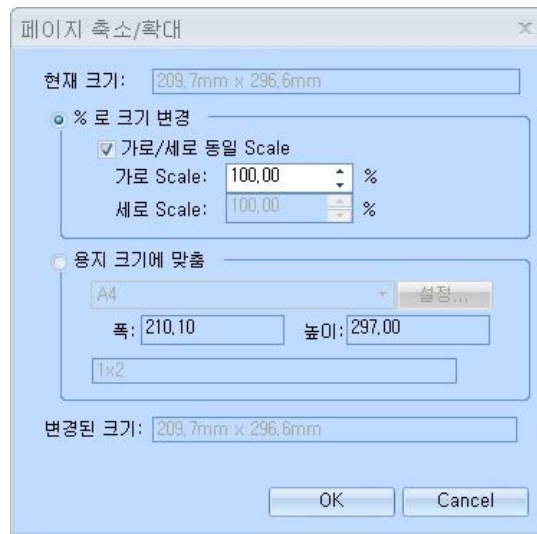


- ㉔ 페이지 번호 미리 보기 : 『면수』, 『위치』에서 수정 시에만 적용됨
- ㉕ 폰트 : 『페이지 번호 형태』의 폰트와 폰트 사이즈를 조정하는 기능입니다.
- ㉖ 페이지 번호 형태 : 『도큐먼트 이름』, 『페이지 번호』를 선택할 수 있습니다.
- 경우에 따라서는 NAME를 별도로 입력할 수 있습니다.
- ㉗ 면수 : 『단면』, 『양면』을 선택할 수 있습니다.
- 『페이지 보기』와 『임포지션 보기』에서 단면/양면을 선택 함에 따라서 페이지 번호 위치가 달라집니다.
- ㉘ 위치 : 『상단, 하단, 중단』, 『안쪽, 중앙, 바깥쪽』을 선택할 수 있습니다.
- ㉔(미리 보기) 화면에서 바로 확인할 수 있습니다. (㉔, ㉕ 설정시 바로 확인 가능합니다)
- ㉙ 여백 : 페이지의 『상하, 좌우』 여백을 사용자가 원하는 수치로 조정을 할 수 있습니다.
- ㉚ 번호 설정 : 페이지 리스트상에서 사용자가 선택하고자 하는 페이지 번호를 지정하고 시작하고자 하는 넘버링을 숫자를 기입하면 사용자가 원하는 넘버링부터 진행이 됩니다
- 『페이지 번호 설정』시 반드시 『페이지 번호 ON』인 상태여야만 넘버링 숫자가 표기됩니다.
- ㉛ 규칙 : 『일련번호』, 『빈 페이지 번호 OFF』, 『빈 페이지 번호 건너뛰기』, 『넘버링 OFF 페이지 건너뛰기』 항목들은 체크 시에 활성화됩니다.
- ㉜ 페이지 위치/회전 : 현재 선택한 페이지를 『자동 중앙』 및 『가로/세로 위치 조정』을 조정할 수 있으며 동시에 선택한 페이지를 0도, 90도, 180도, 270도 등으로 회전시키는 기능입니다. (그림 참조)

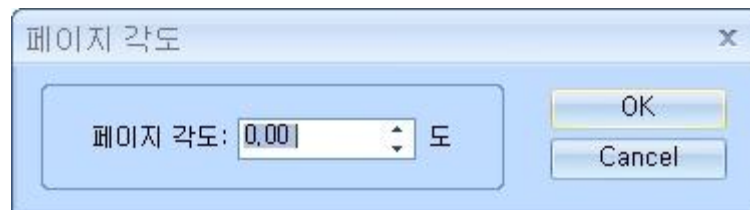


- ㉝ 페이지 자르기 : PDF 문서를 Crop를 진행을 할 수 있습니다.
- Acrobat이 반드시 필요합니다.

- ㉠ 페이지 축소/확대 : PDF 문서 파일을 사용자가 원하는 크기로 축소/확대를 할 수 있는 기능입니다.

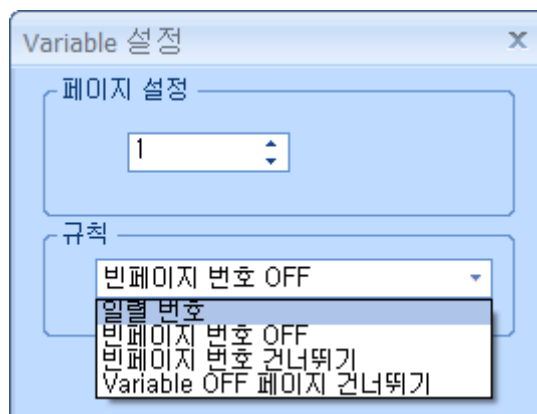


- ㉡ 페이지 각도 : PDF 문서 파일을 사용자가 원하는 크기로 페이지 각도를 조정할 수 있는 기능입니다.



- ㉢, ㉣ 베리어블 ON/OFF : 『OPTION』 항목인 Core Variable Editor 기능을 현재 작업 중인 PDF 문서에 적용 여부를 설정하는 기능입니다.

- ㉤ 베리어블 설정 : 『일련번호』, 『빈 페이지 번호 OFF』, 『빈 페이지 번호 건너뛰기』, 『Variable OFF 페이지 건너뛰기』 항목들은 체크 시에 활성화됩니다.



SHARP SCAN PLUS

- ① 프린트 설정 : SHARP SCAN PLUS Program이 설치된 PC에서 사용자가 사용하고 싶은 프린터 드라이버가 설치되어 있다면 프린터 설정에서 읽어 올 수 있습니다.

(단, 100% 모든 프린터 드라이버가 사용된다고 확답은할 수 없습니다)

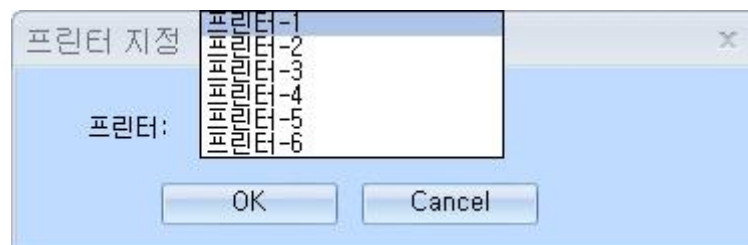
- 프린터 설정을 저장 후 사용자가 설정한 값을 가져오기를 통하여 활용할 수 있습니다.
- 프린터 설정 창에서 설정한 값은 반드시 "저장 및 OK"을 하여야만 사용할 수 있습니다.



<설정 예제>

- ② 프린터 지정 : 프린터 설정에서 저장한 값을 프린터 지정을 통하여 사용자가 원하는 프린터를 지정 할 수 있습니다.

- 프린터 설정에서 설정 이름 1 ~ 6번까지의 이름을 불러오기 때문에 설정 이름을 사용자가 지정을 하여야 만 합니다.
- 페이지 리스트 창에서 사용자가 원하는 페이지를 프린터 지정을 통하여 지정 한 후에 반드시 "인쇄" 버튼을 클릭하여야만 인쇄를 진행을 할 수 있습니다.




4

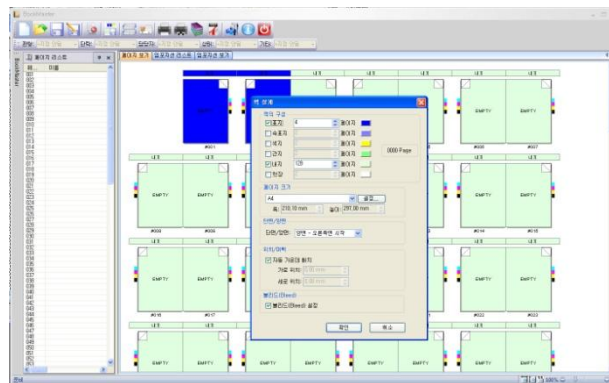
SHARP SCAN PLUS의 터잡기 기능 설명

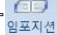
■ SHARP SCAN PLUS에서 터잡기 스타일 만들기

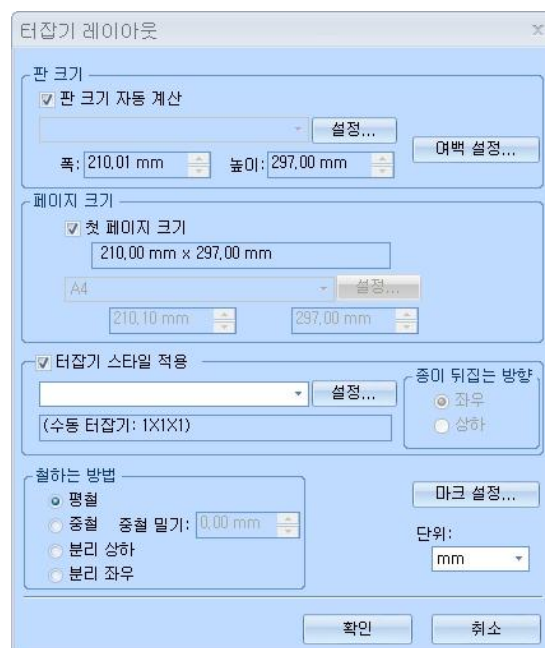
Default로 제공되는 터잡기 스타일은 현재 디지털 인쇄 시장에 널리 사용되는 터잡기 유형을 정의하여 저장해 놓은 것입니다. 만일 인쇄소 자체의 특성으로 별도의 터잡기 스타일이나 업체 자체만의 독특한 터잡기 스타일을 사용하고자 할 때에는 직접 터잡기 스타일을 정의해 사용하면 됩니다.

(아래 설명은 A3 마스터 판형, B5 페이지, 2UP, 중철을 기준으로 설명합니다)

1. SHARP SCAN PLUS 프로그램을 실행시키고  [새문서] 아이콘을 클릭합니다.



2. 임포지션 탭에서 『 임포지션』아이콘을 클릭합니다.

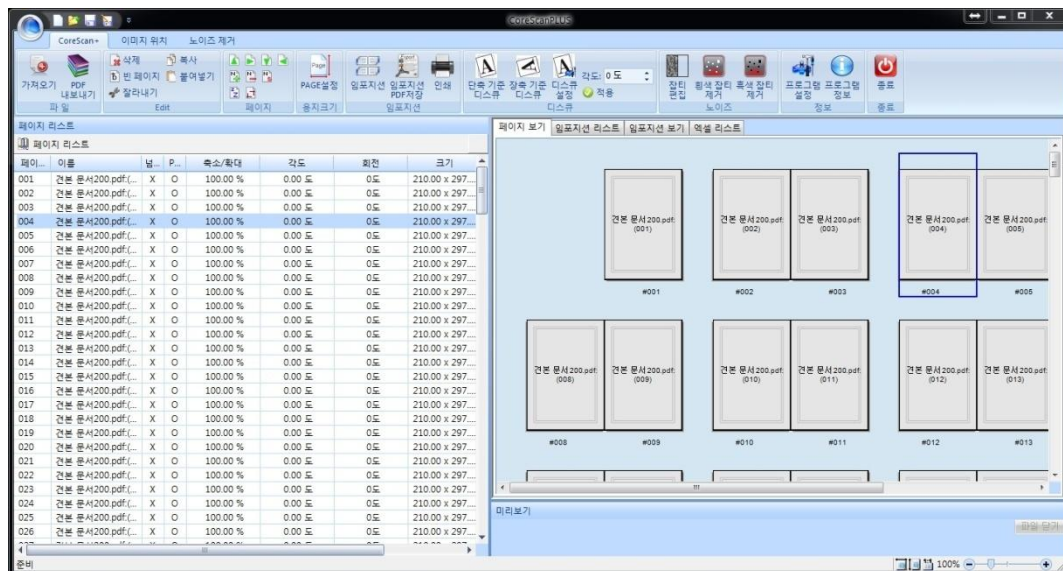


3. 이제 기본적인 설정이 완료되면 터잡기 레이아웃 대화상자 하단의 확인 버튼을 클릭합니다.

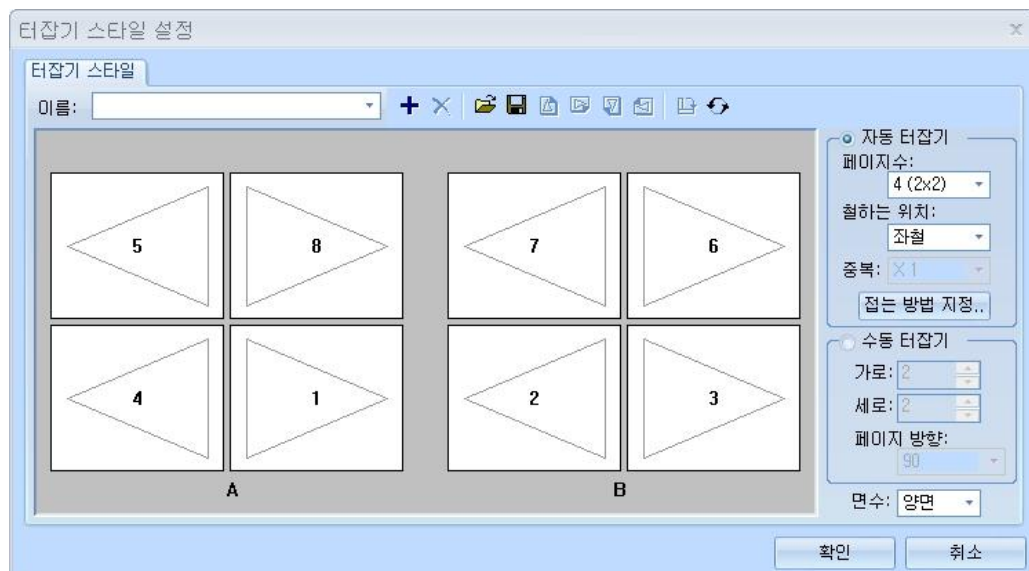
SHARP SCAN PLUS

4. "임포지션 보기" 화면에서 원하는 터잡기 스타일 형태인지를 확인합니다.

설정 사항을 수정할 때에는 『임포지션 임포지션』을 클릭합니다. 그러면 앞에서 지정했던 터잡기 레이아웃 대화상자가 표시됩니다.



5. "2번"항목에서 그림에서 터잡기 스타일 적용에서 설정 탭을 누르면 아래의 그림이 나옵니다.



6. 사용자가 원하는 스타일을 적용 후 『+』아이콘을 클릭하여 저장 후 사용하시기 바랍니다.

이러한 방법으로 SHARP SCAN PLUS에서 사용할 다양한 터잡기 스타일을 저장해 놓으면 디지털 인쇄할 때마다 매번 터잡기 값을 지정할 필요가 없어 편리합니다. 저장된 터잡기 스타일을 사용하는 방법은 앞 절의 저장된 스타일을 사용한 임포지션을 참조합니다.

■ 페이지 리스트

페이지 리스트 윈도우는 터잡기 한 판 및 페이지의 배열 상태를 한눈에 볼 수 있도록 표시해 놓은 페이지 일람표입니다.

페이지 리스트를 통해 각 판별로 페이지의 배열 상태를 볼 수 있을 뿐만 아니라 페이지의 삽입, 삭제, 이동, 방향, 잘라내기, 블리드, 넘버링 등등 다양한 작업을 할 수 있습니다.

윈도우 창에서 마우스 오른쪽 버튼을 클릭 시 아래의 화면처럼 기능들을 사용할 수 있습니다.

페이지...	이름	넘...	P...	축소/확대	각도	회전	
001	1-창원.pdf.(001)	X	O	100.00 %	0.00 도	180도	
002	1-창원.pdf.(002)	X	O	100.00 %	0.00 도	180도	
003	1-창원.pdf.(003)	X	O	100.00 %	0.00 도	180도	
004	1-창원.pdf.(004)	X	O	100.00 %	0.00 도	180도	
005	1-창원.pdf.(005)	X	O	100.00 %	0.00 도	180도	
006	1-창원.pdf.(006)	X	O	100.00 %	0.00 도	180도	
007	1-창원.pdf.(007)	X	O	100.00 %	0.00 도	180도	
008	1-창원.pdf.(008)	X	O	100.00 %	0.00 도	180도	
009	1-창원.pdf.(009)	X	O	100.00 %	0.00 도	180도	
010	1-창원.pdf.(010)	X	O	100.00 %	0.00 도	180도	
011	1-창원.pdf.(011)	X	O	100.00 %	0.00 도	180도	
012	1-창원.pdf.(012)	X	O	100.00 %	0.00 도	180도	
013	1-창원.pdf.(013)	X	O	100.00 %	0.00 도	180도	

페이지 정보 보기(숨기기)
 페이지 삭제(Ctrl+Delete)
 페이지 잘라내기(Ctrl+X)
 페이지 복제(Ctrl+C)
 페이지 붙여넣기(Ctrl+V)
 페이지 이동
 반 페이지 추가
 반 페이지 삭제
 미리보기 다시 만들기
 PDF 파일 교체
 PDF 파일 삭제(Delete)
 전체 페이지 선택(Ctrl+A)
 홀수 페이지 선택(Ctrl+O)
 짝수 페이지 선택(Ctrl+S)
 페이지 넘버
 페이지 위치/회전
 페이지 자르기
 페이지 축소/확대
 페이지 각도
 블레이드-ON
 블레이드-OFF

터잡기 레이아웃

판 크기

☒ 판 크기 자동 계산

설정...

폭: 210.01 mm 높이: 297.00 mm

여백 설정...

페이지 크기

☒ 첫 페이지 크기

210.00 mm x 297.00 mm

A4 설정...

210.10 mm 297.00 mm

☒ 터잡기 스타일 적용

설정...

종이 뒤집는 방향

☒ 좌우
 ☐ 상하

(수동 터잡기: 1X1X1)

칠하는 방법

☒ 평칠
 ☐ 중칠 중칠 밀기: 0.00 mm
 ☐ 분리 상하
 ☐ 분리 좌우

마크 설정...

단위: mm

확인 취소

여기서는 「레이아웃 설정」의 대화상자의 각 항목에 대해서 설명합니다

레이아웃 파일

신규의 터잡기 작업을 하면 레이아웃 파일 항목에는 『무제』라고 표시됩니다. 이전에 저장해 놓았던 레이아웃 파일을 갖고 작업을 하려면, 우측의 [...] 버튼을 클릭하고 저장된 레이아웃 파일을 선택합니다.

판 크기

판 크기는 최종 출력된 마스터 인쇄판의 크기를 의미합니다. 버튼을 클릭 사전에 지정되어 있는 판 크기를 선택하거나 우측의 [설정] 버튼을 클릭 임의의 판 크기를 등록하여 사용할 수 있습니다. [여백 설정] 버튼을 클릭하면 판 물림 선의 위치와 크기를 지정할 수 있습니다.

[설정] 버튼을 클릭하면 다음과 같은 대화상자가 표시됩니다.



위의 대화상자에서 판 크기를 삭제하고 싶은 경우에는 목록에서 판 크기를 선택하고 [삭제] 버튼을 클릭합니다. 반대로 판 사이즈를 추가로 등록하고 싶은 경우에는 [추가] 버튼을 클릭하면 아래의 그림처럼 [크기 설정] 대화상자가 표시되고 이름 [Unknown]의 대신에 판 크기의 이름과 가로/세로의 길이를 입력합니다.



[OK] 버튼을 누르면 지정한 판 크기가 등록되고 [크기 설정] 대화상자가 종료합니다.

판 크기 자동 계산

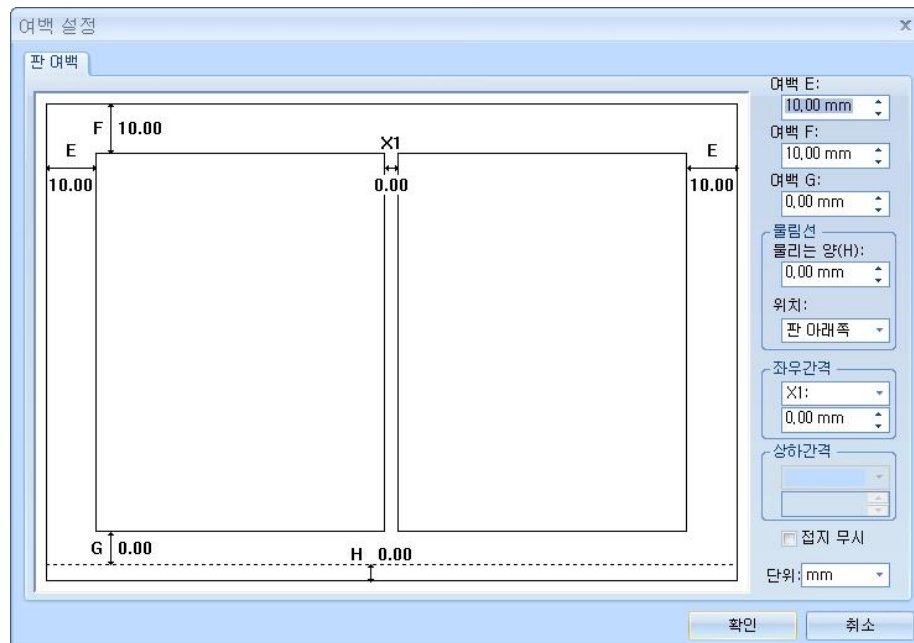
이 옵션은 판의 크기를 자동적으로 계산합니다.

다시 말하면, 이 기능을 체크하면 판 사이즈는 여백과 스타일을 따라 터잡기 된 크기가 됩니다.

터잡기 스타일을 적용하지 않으면 『판 크기 자동 계산』 기능을 사용할 수 없습니다.

여백 설정

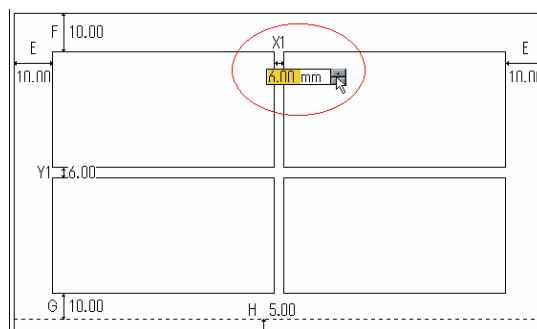
『판 크기』의 『여백 설정』 버튼을 클릭하면 판에 터잡기 된 페이지 사이의 여백과 판의 여백을 설정할 수 있습니다.



『판 여백』 설정에서 판의 좌우 여백, 상하 여백, 물림 선, 페이지 사이의 좌우 간격 및 상하 간격을 지정할 수 있습니다. 판의 좌우 여백과 상하 여백은 판의 좌우상하에서 PDF 페이지까지의 여백을 의미합니다.

★ 판의 좌우상 (E,F의 값) 여백은 『판 크기 자동 계산』이 체크되어 있을 때에만 표시되고 지정할 수 있습니다.

수치가 표시되어 있는 곳을 마우스로 클릭하여도 여백의 수치를 변경할 수 있습니다.



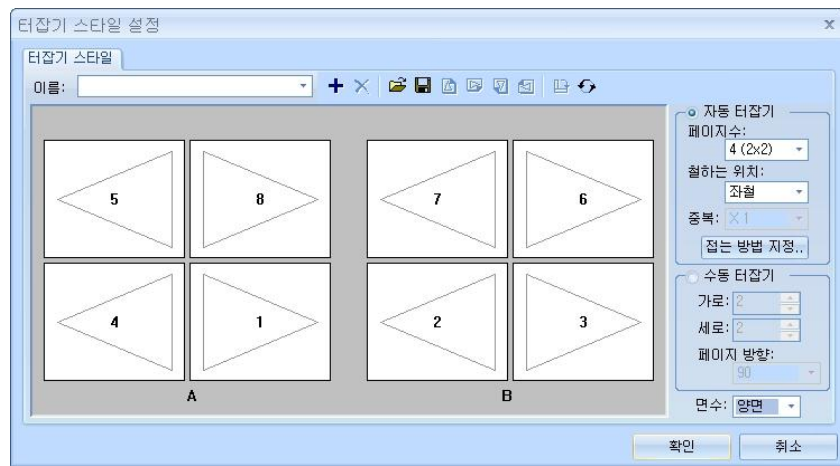
『접지 무시』는 접지 설정을 무시하고 각각의 페이지 사이 여백을 지정할 수 있습니다.
(단면 4페이지 이상)

『접지 무시』체크 항목을 체크하지 않으면 페이지 사이의 여백을 개별적으로 지정할 수 없습니다.

■ 터잡기 스타일 적용

『스타일』은 터잡기 할 페이지의 순서와 위치를 결정합니다. 특수한 터잡기 또는 서로 다른 사이즈의 페이지 터잡기는 『스타일』 없이, 즉 『터잡기 스타일 적용』의 체크를 하지 않고 설정합니다.

『터잡기 스타일 적용』의 체크를 하지 않으면 터잡기 스타일을 설정 할 수 없습니다. 『터잡기 스타일 적용』에 체크를 하고 『설정』 버튼을 클릭하면 다음과 같은 대화상자가 표시됩니다.



▲ 자동 터잡기

『자동』의 기능은 기본적으로 많이 사용되는 기본적인 터잡기 스타일을 말합니다. 사용자가 지정한 『페이지 수』, 『철하는 위치』, 『접는 방법』의 값으로 페이지의 순서와 회전을 자동적으로 설정하는 터잡기 방법입니다.

♣ 페이지 수 : 터잡기 할 페이지 수를 지정합니다.

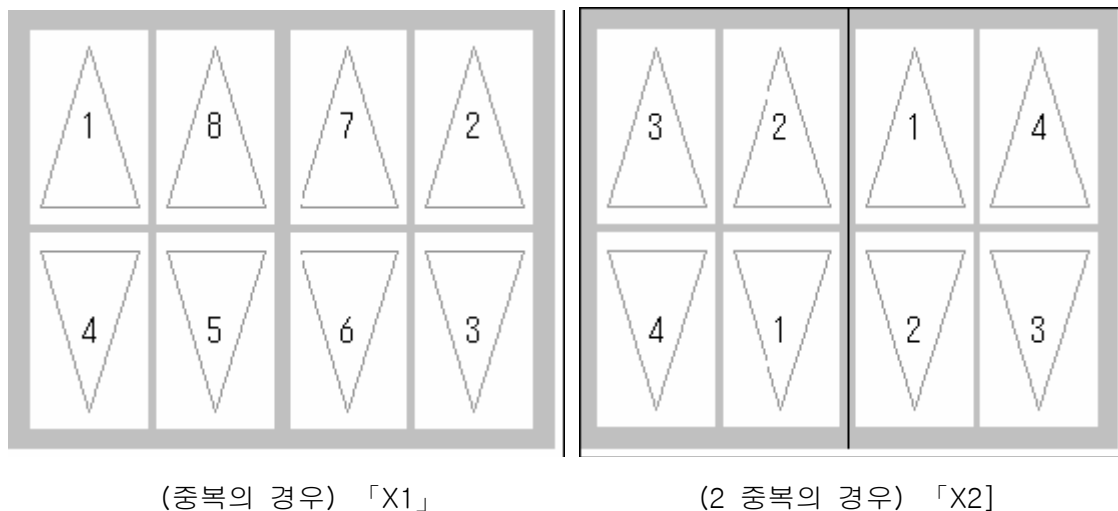
『자동 터잡기』의 기본적인 설정은 2,4,8,16,32입니다.

♣ 철하는 위치 : 용지의 철하는 위치를 지정합니다.

페이지의 방향은 철하는 위치에 따라 달라집니다.

♣ 중복 : 중복의 설정은 단면에서만 설정할 수 있습니다. 동일한 한 면에 필요한 페이지를 모두 배치하고 종이의 단면을 인쇄하고 종이를 되돌려 그대로 다시 한번 같은 판으로 인쇄하는 방법입니다. 돈땀 처리라고 불리기도 합니다.

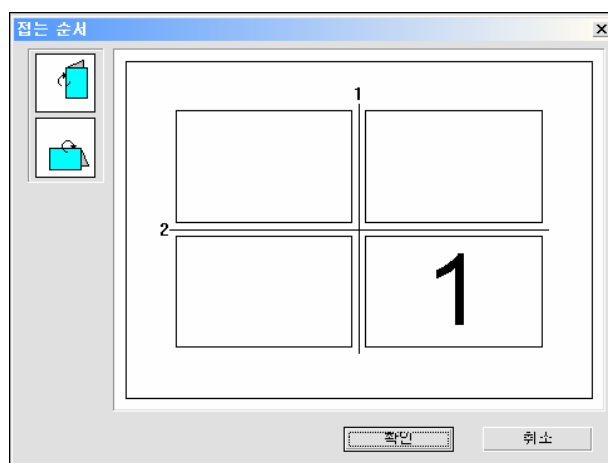
페이지 수에 따라 2 중복 또는 4 중복도 설정할 수 있습니다.



♣ 접는 방법 지정

용지의 접는 순서를 설정합니다.

『접는 방법 지정』의 버튼을 누르면 다음과 같은 대화상자가 표시됩니다.



위의 대화상자를 사용해서 용지의 접는 순서와 최초의 페이지를 결정합니다.

기본값으로 페이지의 위치와 접는 순서, 방향은 자동 터잡기 스타일에 따라 결정됩니다.

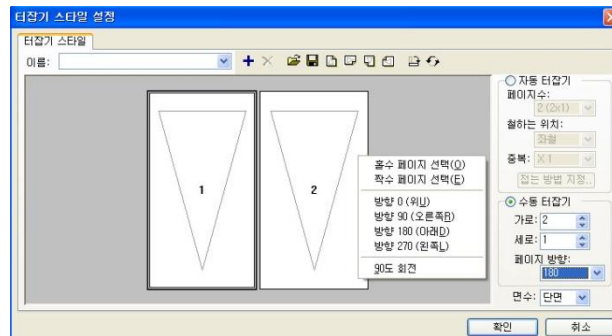
사용자 독자만의 접는 방법을 지정 할 경우는 최초의 페이지가 되는 "1" 페이지를 지정하여 주십시오. 페이지 아이콘을 클릭하는 것에 의해 페이지 지정을 할 수 있습니다. 또 접는 순서의 번호를 클릭해서도 접는 순서를 변경할 수 있습니다.

♣ 수동 터잡기

『수동 터잡기』 설정은 『자동 터잡기』 스타일에서는 작성할 수 없는 특수한 스타일을 설정합니다. 가로, 세로, 면 수, 페이지 방향 등을 설정합니다.

SHARP SCAN PLUS

- 가로/세로 : 터잡기 할 페이지의 수평방향과 수직 방향의 페이지 수를 설정합니다.
- 페이지 방향 : 전체 페이지의 방향을 설정합니다. 부분적으로 페이지를 회전시키기 위해서는 페이지에서 마우스 우측 클릭하면 아래와 같은 화면이 표시됩니다.
- 홀수/짝수 페이지 선택, 방향 (0, 90, 180, 270), 90도 회전



- 페이지를 선택하고 <그림 1>에 있는 도구 모음을 이용해서 페이지를 회전 시킬 수도 있습니다.
- 선택한 페이지를 0도, 90도, 180도, 270도, 우측의 90도 회전, 원상태 되돌리기 버튼이 있습니다.



♣ 도구 설명



- ① : 스타일의 『추가』 버튼입니다.
- ② : 『추가』한 스타일을 『삭제』 하는 버튼입니다.
- ③ : 『저장』한 스타일 파일을 『열기』 하는 버튼입니다.
- ④ : 터잡기 스타일 파일로 『저장』 하는 버튼입니다. 자주 사용되는 특수한 터잡기 스타일은 이름을 붙여서 저장하여두면 재사용의 경우에 편리합니다.

♣ 면 수

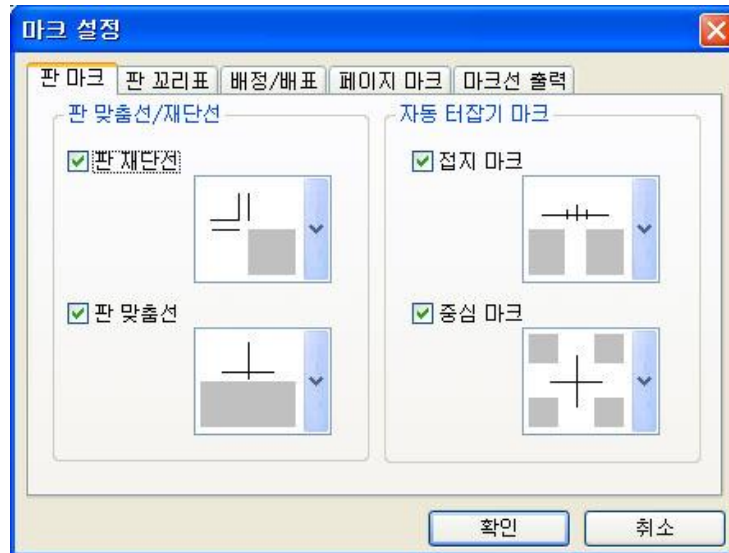
단면 또는 양면인지를 설정합니다.

▣ 철하는 방법

철하는 방법은 제본 방법을 말하며 평철인지 중철인지를 선택할 수 있습니다. 평철은 하나 하나의 접지 인쇄물이나 낱장 인쇄물을 쌓아가며 제본하지만 중철은 접지 인쇄물이 낱장 인쇄물의 배면을 중심에 끼워 넣어 제본합니다. 이러한 차이로 중철 페이지의 배치 방향은 평철 방식의 일반적인 책자와 페이지 배치 순서가 달라집니다. 그래서 최종 페이지는 최초 페이지 옆에 배치되게 됩니다.

▣ 마크 설정

▲ 판 마크



터잡기 레이아웃에 적용될 각종 마크들을 설정합니다. 터잡기 판에 사용할 『재단선』, 『맞춤 선』, 『접지/중심 마크』 등의 판 마크와 각 판의 컬러 이름과 서식에 따른 파일 이름과 페이지 번호 등의 꼬리표를 판에 표시할 수 있도록 지정합니다.

▲ 판 꼬리표

터잡기 된 판에 각 판의 『컬러 이름』과 서식에 따른 『파일 이름』과 『페이지 번호』 등의 꼬리표를 판에 표시하고 사용자 독자의 텍스트를 편집할 수 있습니다.



< 판 꼬리표 화면 >

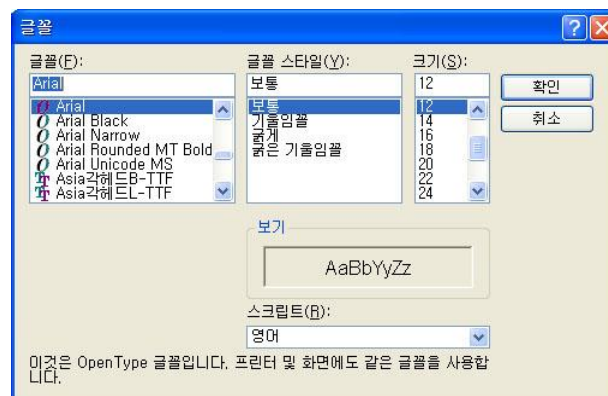
< 문자열 편집 화면 >

SHARP SCAN PLUS

- ♣ 위치/여백 : 『칼라 이름』과 『판 꼬리표』를 표시하는 위치와 여백을 지정합니다.
『페이지의 아래』, 『페이지 위』, 『판 아래』, 『판 위』에서 선택합니다.
위치가 『페이지의 아래』의 경우, 여백의 값은 페이지의 맨 아래부터의 거리로 됩니다.
위치가 『페이지의 위』의 경우, 여백의 값은 페이지 맨 위쪽부터의 거리로 됩니다.
위치가 『판 아래』 또는 『판 위』의 경우, 여백의 값은 판의 위쪽 또는 아래쪽부터의 거리로 됩니다.

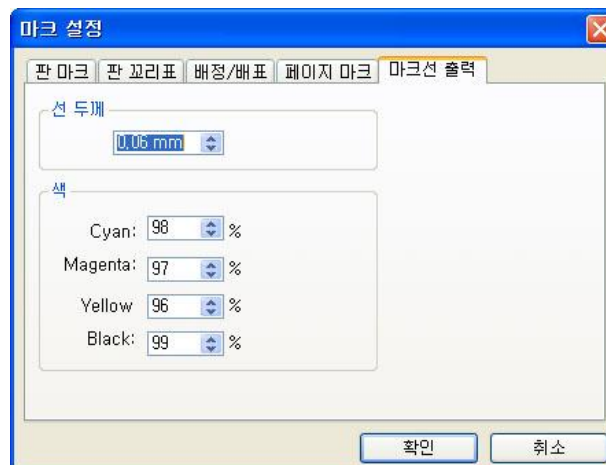
- ♣ 물림 선 : 인쇄할 때의 판이 기계에 물리는 양을 설정합니다.

- ♣ 글꼴 : 『칼라 이름』과 『판 꼬리표』의 폰트와 폰트 사이즈를 『글꼴』 대화상자에 선택합니다.



▲ 마크선 출력

마크(돈보) 각 색의 농도를 %단위로 설정하고 선 두께를 설정합니다.



♣ 선 두께

: 마크의 선 두께를 변경할수 있습니다.

기본값은 0.06mm로 설정되어 있습니다.

♣ 색

: 마크선에 적용될 각 색의 농도를 % 단위로 설정합니다. 기본값으로 지정된 각 색의 농도는 Cyan : 98%, Magenta : 97%, Yellow : 96%, Black : 99%입니다. 마크가 망점으로 출력될 경우 이 값을 변경하는 것이 좋습니다.

<주의>

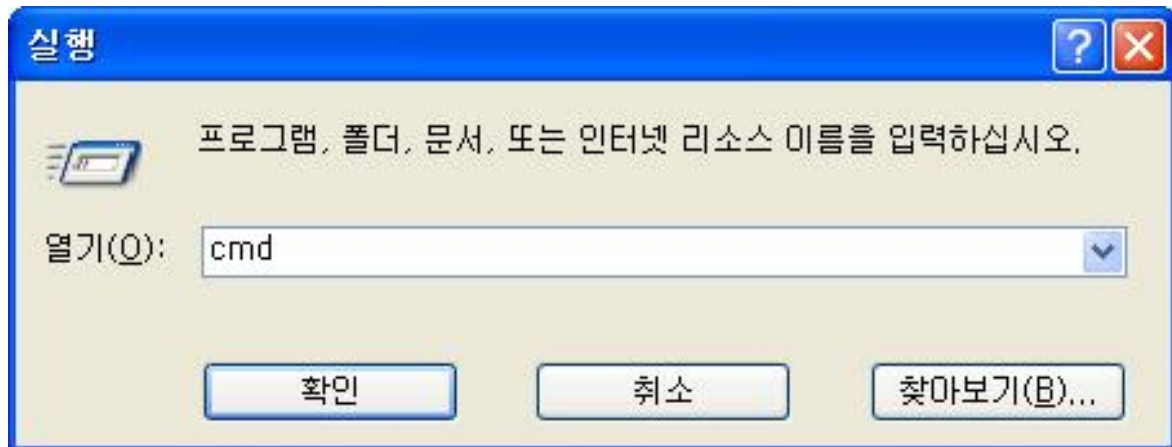
Cyan, Magenta, Yellow, Black를 100%로 설정할 경우 일부 출력기에서는 마크가 먹 판에만 출력되는 경우가 발생할 수 있으므로 주의해야 합니다.

5

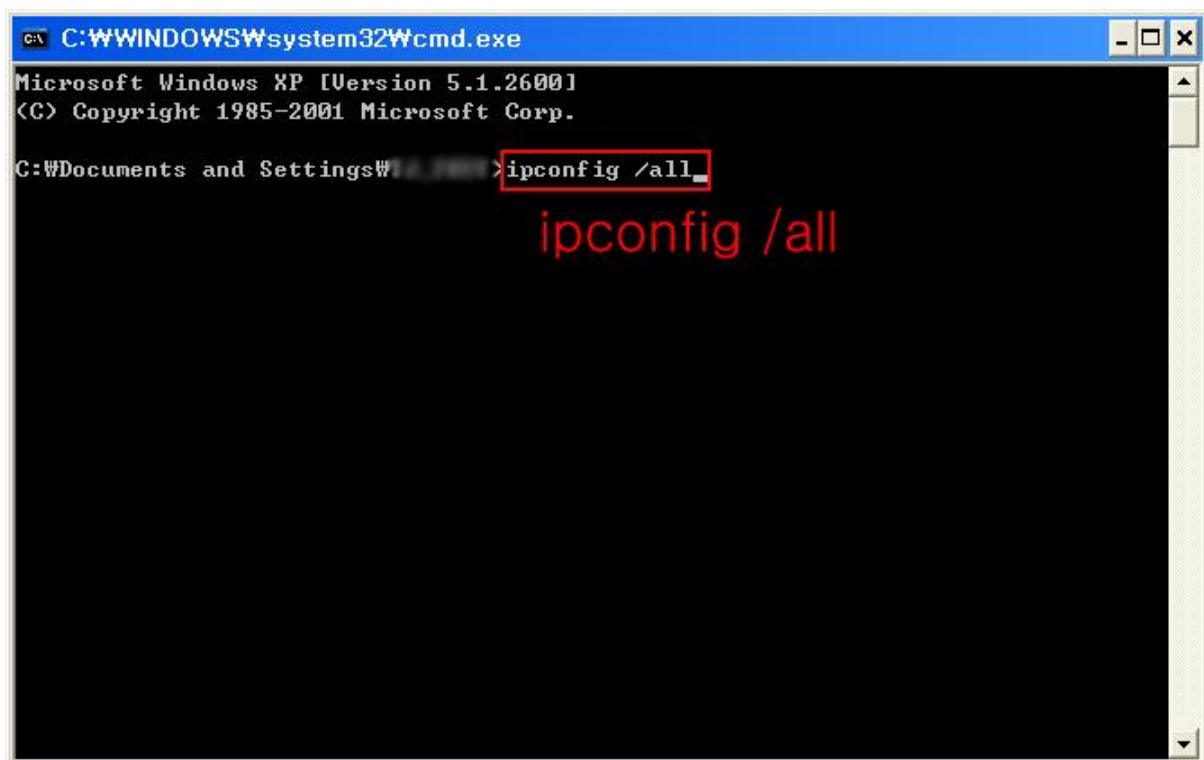
내 컴퓨터 IP 확인하는 방법

◆ 실행창을 이용해서 자신의 아이피 (IP) 확인하는 방법

1. 시작 > 실행(R)을 클릭합니다.
2. 실행 창은 시작으로 해서 들어가도 되지만 간단한 단축키를 사용할 수도 있습니다
 - 윈도우 + R 키를 누르시게 되면 하단에 실행 창이 하나 나타나게 됩니다..



3. 위와 그림처럼 실행 창이 나타나게 되면 입력창에 명령어를 "CMD" 입력해주시면
 - 도스 창이 아래 그림과 같이 나타나게 됩니다.
 - "ipconfig /all"라고 입력창에 글씨를 적어주시고 "Enter"키를 누르세요



SHARP SCAN PLUS

4. 아래의 그림처럼 내용이 나타나게 됩니다

```
C:\WINDOWS\system32\cmd.exe

Host Name . . . . . : k2-1000
Primary Dns Suffix . . . . . :
Node Type . . . . . : Unknown
IP Routing Enabled. . . . . : No
WINS Proxy Enabled. . . . . : No

Ethernet adapter 로컬 영역 연결:

    Connection-specific DNS Suffix . :
    Description . . . . . : Microsoft Network 802.3 Ethernet
Ethernet Controller
    Physical Address. . . . . : 80-14-56-87-52-47
    Dhcp Enabled. . . . . : Yes
    Autoconfiguration Enabled . . . . : Yes
    IP Address. . . . . : 192.168.0.10
    Subnet Mask . . . . . : 255.255.255.0
    Default Gateway . . . . . : 192.168.0.1
    DHCP Server . . . . . : 192.168.0.1
    DNS Servers . . . . . : 192.168.0.1
    Lease Obtained. . . . . : 2007-10-26 10:00:00
    Lease Expires . . . . . : 2007-10-26 10:00:00

C:\Documents and Settings\user\My Documents>
```

- Windows XP 경우에는 위에 그림처럼 표시되며, IP Address 라는 부분이 현재 사용 중인 컴퓨터의 IP 를 알려주고 있습니다.
- Window 7 의 경우에는 IPv4 주소 라고 표시됩니다.